



OBIEKT	Budynek mieszkalny, wielorodzinny wraz z komórkami
ADRES	ulica Reymonta 17 - oficyna 45-065 Opole
STADIUM	PROJEKT ROZBIÓRKI OBIEKTU
ZLECENIODAWCA	G M I N A O P O L E - Miejski Zarząd Lokali Komunalnych w O P O L U ulica Ozimska 19, 45-057 Opole
Nr działek	Obręb Opole, k. m. 48, Nr działki : 50/5

Temat:

**„ROZBIÓRKA BUDYNKU MIESZKALNEGO,
WIELORODZINNEGO WRAZ Z KOMÓRKAMI
POŁOŻONEGO PRZY UL. REYMONTA 17 – OFICYNA W OPOLU”**

Branża	Stanowisko	Imię i nazwisko	Nr upr.	Data oprac.	Podpis
Architektura	Projektant	mgr inż. arch. Lidia Zofia Markiewicz	296/91/UW	V 2015	

OŚWIADCZENIE

Zgodnie z art.20 ust.4 z dnia 7 lipca 1994r. Prawo budowlane – tekst jednolity (Dz.U. z 2010r. Nr 243 poz.1623 z późniejszymi zmianami)

oświadczam, że Projekt:

**„ROZBIÓRKI BUDYNKU MIESZKALNEGO, WIELORODZINNEGO
WRAZ Z KOMÓRKAMI przy ulicy Reymonta 17 - oficyna w Opolu”**

którego inwestorem jest:

Gmina Opole - Miejski Zarząd Lokali Komunalnych , ulica Ozimska 19, 45-057 Opole,
został sporządzony zgodnie z obowiązującymi przepisami oraz zasadami wiedzy technicznej.

Projektant	mgr inż. arch. Lidia Zofia Markiewicz	Upr. Nr 296/91/UW	
------------	---	-------------------	--

S P I S T R E Ś C I

I. Część opisowa

- Opis techniczny do Projektu Rozbiórki.
- Dokumentacja fotograficzna
- Szkic wymiarowy obiektu kubaturowego na działce

II. Część rysunkowa

- | | |
|---|---------------|
| 1. Rys. Nr A-01 - Plan sytuacyjny | – skala 1:500 |
| 2. Rys. Nr A-02 - Rzut parteru | – skala 1:100 |
| 3. Rys. Nr A-03 – Rzut I piętra | – skala 1:100 |
| 4. Rys. Nr A-04 – Rzut II piętra | – skala 1:100 |
| 5. Rys. Nr A-05 – Rzut III piętra (strych) | – skala 1:100 |
| 6. Rys. Nr A-06 – Przekrój przez schody, elewacja frontowa garaży | – skala 1:100 |
| 7. Rys. Nr A-07 – Elewacja zachodnia | – skala 1:100 |
| 8. Rys. Nr A-08 – Elewacja południowa | – skala 1:100 |
| 9. Rys. Nr A-09 – Elewacja wschodnia | – skala 1:100 |
| 10. Rys. Nr A-10 – Elewacja północna | – skala 1:100 |

III. Załączniki

11. Uprawnienia projektanta architektury
12. Opinia z dnia 30 VI 2015 roku wydana przez WUOZ w Opolu wyrażająca zgodę na rozbiórkę w/w obiektu.

OPIS TECHNICZNY DO PROJEKTU ROZBIÓRKI

1. Dane ogólne:

Obiekt: budynek mieszkalny, wielorodzinny z komórkami
Adres: 45-065 Opole, ul. Reymonta 17 – of. , dz. Nr 50/5 , k. m. 48,
obręb Opole
Temat: PROJEKT ROZBIÓRKI BUDYNKU MIESZKALNEGO,
WIELORODZINNEGO wraz z komórkami
Projektant: mgr inż. arch. Lidia Zofia Markiewicz

2. Podstawa opracowania:

1. Umowa podpisana z Inwestorem
2. Mapa sytuacyjno-wysokościowa w skali 1:500
3. Inwentaryzacja obiektu.
4. Miejskowy Plan Zagospodarowania Przestrzennego „Śródmieście IVa” w Opolu – Uchwała Rady Miasta Opola z dnia 23 II 2012 roku o przeznaczeniu w/w obiektu do likwidacji.
5. Opinia z dnia 30 VI 2015 roku wydana przez WUOZ w Opolu – zgoda na rozbiórkę w/w obiektu.

3. Cel opracowania

Celem opracowania jest całkowita rozbiórka budynku mieszkalnego, wielorodzinnego wraz z komórkami.

4. Opis stanu istniejącego

4.1. Budynek

Przedmiotowy obiekt jest budynkiem mieszkalnym, wielorodzinnym, czterokondygnacyjnym, podpiwniczonym o konstrukcji murowanej z cegły o grubości ścian: piwnice = 65cm, parter = 58,5cm, I piętro-II piętro = 44cm, strych = 42,5cm na zaprawie cementowo-wapiennej. Ściany budynku otynkowane. Stropy - drewniane o łącznej grubości wraz z podłogą - 33cm. Konstrukcja stropów: drewniane legary o wym. belek 20*20cm w rozstawie średnim co 90cm. Podłogi w całym obiekcie – linoleum ułożone na deskach o grubości 2cm. Konstrukcja dachu – drewniana więźba dachowa pokryta papą. Poddasze (III piętro) doświetlone w elewacji wschodniej oraz zachodniej. Obiekt posiada drewnianą stolarkę okienną – okna skrzynkowe oraz zespolone. Wejście do budynku od strony elewacji wschodniej po czterech stopniach oraz od strony zachodniej – zamurowane. Na poszczególne kondygnacje prowadzi jedna klatka schodowa o średniej wysokości stopnia 17cm. Schody drewniane. Okna parteru zakratowane. Drzwi do budynku drewniane o wym. 90*205cm. Wysokości poszczególnych kondygnacji:

- * parter – 318,
- * I piętro – 313 ,

- * II piętro – 393 ,
- *strych – 223 – 168
- * piwnice – wysokość do ok. 200cm

4.2. Komórki - garaże

Pomieszczenia niedostępne. Pomiarów dokonano urządzeniem dalmierz laserowy MacAllister oraz miarą metrową Steel Tape. Wysokość pomieszczeń gospodarczych = 259cm. Obiekt dwukondygnacyjny z poddaszem o konstrukcji murowanej. Ściany z cegły na zaprawie cementowo-wapiennej o grubości 25cm. Dach jednospadowy o konstrukcji drewnianej pokryty papą ze spadkiem 2%. W obiekcie znajdują się 4 pomieszczenia – dwa garaże, pom. gospodarcze oraz drewniane schody prowadzące na poddasze. Obiekt dobudowany do budynku mieszkalnego. Poddasze doświetlone czterema oknami o wym. 50*75cm.

Działka Nr 50/5 od strony południowej jest zamknięta murem ogrodzeniowym z cegły klinkierowej o grubości 25cm ze znacznym zużyciem z przeznaczeniem do rozbiórki.

Wymiary budynku:

- w rzucie: 1359*1177
- wysokość do belkowania okapu:
 - * 1352cm – od strony elewacji wschodniej, pomiar od spocznika schodów oraz
 - * 1378cm od strony elewacji zachodniej (teren obniżony)
- * wysokość całkowita: 1418cm.

Wymiary komórek oraz garaży:

- w rzucie: 549*1265cm,
- wysokość całkowita: 455cm - 512cm,

Wymiary muru ogrodzeniowego:

- grubość 25cm,
- wysokość : od 156cm (od strony działki Nr 50/5) – 220cm (od strony działki Nr 60/1)

Całkowita powierzchnia zabudowy: 235,66m² w tym:
Budynek = 166,21m²
garaże = 69,45m²

Kubatura budynku: 1812,84m³
Kubatura garaży, pom. gospod. : 320,16m³

KUBATURA CAŁOŚCI: 2133,00m³

4.3. Zestawienie pomieszczeń i powierzchni:

Budynek mieszkalny

PARTER

K1 – Klatka schodowa – 10,02m²

01/01	– Hall	– 10,46m ²
01/02	– Pokój	– 7,96m ² ,
01/03	– Pokój	– 13,56m ² ,
01/04	– Pokój	– 2,26m ² ,
01/05	– Pokój	– 12,91m ² ,
01/06	– Pokój	– 11,56m ² ,
01/07	– Pokój	– 26,07m ² ,
01/08	– Pokój	– 25,80m ²

Razem powierzchnia netto = 120,60m²

I PIĘTRO

K2 - Klatka schodowa - 10,77m²

02/01 – Pokój – 25,82m²

02/02 – Pokój - 24,00m²

02/03 – Pokój – 14,47m²

02/04 – Pokój – 25,45m²

02/05 – Pokój – 26,63m²

Razem powierzchnia I piętra = 127,14m²

II PIĘTRO

K3 – klatka schodowa – 10,98m²

03/01 – Pokój – 57,64m²

03/02 – Pom.gospod. – 8,22m²

03/03 – Pokój – 55,18m²

Razem powierzchnia II piętra – 132,02m²

III PIĘTRO (strych)

K4 – klatka schodowa – 11,03m²

04/01 – Pokój – 26,63m²

04/02 – Pokój – 24,00m²

04/03 – Przedsiónek – 8,26m²

04/04 – Pokój – 11,37m²

04/05 – Pokój – 24,86m²

04/06 – Pokój – 28,11m²

Razem powierzchnia III piętra – 134,26m²

ŁĄCZNIE POW. NETTO BUDYNKU – 634,62m²

Uwaga!

Z uwagi na brak dostępu do piwnic przyjęto powierzchnie części podziemnej równą powierzchni parteru

Garaże, komórki lokatorskie (pom. niedostępne)

01 – Pom. gospodarcze – 10,99m²

02 – Schody	– 5,63m ²
03 – Garaż	– 20,77m ²
04 – Garaż	– 20,77m ²
RAZEM	58,16m²

Strych – niedostępny. Przyjęto pow. jak dla parteru

Aktualny stan techniczny:

Obiekt ze względu na zużycie techniczne oraz zakwalifikowanie go do wyburzenia został przeznaczony do całkowitej rozbiórki.

KWALIFIKACJA: CAŁKOWITA ROZBIÓRKA W/W OBIEKTU.

Stan techniczny budynku oraz pom. garaży i komórek lokatorskich

4.4. Fundamenty.

Ławy wykonane z bloków kamiennych i cegły na zaprawie cementowo-wapiennej.

4.5. Mury.

Stan techniczny murów zły. Brak izolacji termicznej i przeciwwilgociowej poziomej i pionowej spowodował dużą erozję cegły i zaprawy. Widoczne znaczne obszary odspojenia i odpadania tynków i cegieł. Mury nie posiadają żadnej wartości użytkowej.

4.6. Stropy

Drewniane legary o wym. 20*20cm (szer.*wys.) ułożone średnio co 90cm. wykazują liczne ślady zniszczenia. Podłoga drewniana o grubości desek 2 - 3 cm. W niektórych miejscach – zapadnięty strop, widoczne znaczne ubytki deskowania.

4.7. Dach

Budynek mieszkalny:

Drewniana więźba dachowa jest w średnim stanie. W pomieszczeniach od strony wschodniej – więźba nieotynkowana, w pomieszczeniach od strony zachodniej – więźba dachowa otynkowana, niewidoczna. Konstrukcja więźby: dach płaski kryty papą. Konstrukcja słupowo-ryglowa: 23 słupy o wym. 16*16cm o wys. 185cm, płatwie o wym. 18*16cm, zastrzały o wym. 16*16cm, kleszcze o wym. 15*13cm, krokwie w rozstawie średnio co 91,5cm o wym. 13,5*16,5cm.

Krokwie są wysunięte poza lico muru na 50cm tworząc zwieńczenie dachu oraz okap.

Komórki lokatorskie, garaże:

Dach kryty papą, zdewastowany, liczne uszkodzenia pokrycia dachu wraz z zapadniętą konstrukcją dachu.

5. Projekt rozbiórki obiektów

Uwaga!

1. Wykonawca rozbiórki musi przewidzieć wywiezienie i utylizację ruchomości (meble, odzież, resztki materiałów budowlanych) pozostawionych we wnętrzach

obiektów stanowiących ich wyposażenie oraz z terenu podwórza, w tym odpadów organicznych i innych.

2. Na terenie działki znajduje się drzewo, które należy zabezpieczyć podczas prac rozbiórkowych.

5.1. Zakres rozbiórki

Projektuje się rozbiórkę dachu, kominów, murów i fundamentów oraz muru ogrodzeniowego z cegły klinkierowej znajdującego się na działce nr 50/5.

Pozostały fragment muru leżący poza działką – zabezpieczyć. Wybrać wszystkie pozostałe elementy po rozbiórce. Miejsce po rozbiórce wyrównać pochodzącym z recyklingu i przesiewu frakcji gruzem – teren uwałować do poziomu ok. 0,15cm (max 30cm) poniżej istniejącego poziomu.

Uwaga!

Projektuje się wykorzystanie gruzu z rozbiórki (gruz wcześniej poddać utylizacji) do zasypania piwnic oficyny – budynku mieszkalnego,

5.2.Prace przygotowawcze:

Przed przystąpieniem do rozbiórki sprawdzić odcięcie wszelkich instalacji przyłączeniowych (wodno-kanalizacyjnej, elektrycznej, gazowej) .

5.3.Prace zabezpieczeniowe

Teren rozbiórki ogrodzić i oznakować .

5.4.Ochrona drzewostanu.

Chronić istniejący drzewostan rosnący na działce nr 50/5 – 1 drzewo nieowocowe. Wykonać zabezpieczenie opaskowe z desek, pni i konarów drzew w obrębie wykonywanych robót rozbiórkowych, zwłaszcza podczas pracy sprzętu.

5.5. Dojazd do działki ciężkiego sprzętu.

Dojazd dla ciężkich środków transportu do w/w obiektu b. dobry, bez specjalnych utrudnień od strony ul. Reymonta poprzez działkę Wspólnoty Mieszkaniowej lub od ulicy Ozimskiej od strony parkingu.

5.6.Sposób prowadzenia prac rozbiórkowych

Rozbiórka będzie prowadzona ręcznie przy użyciu elektronarzędzi z rusztowań ustawionych na działce. Z uwagi na przylegający do terenu rozbiórki budynek sąsiedni – bud. gospodarczy przy ulicy Reymonta 17 – należy ostrożnie wykonywać rozbiórkę dachu, oraz ścian przylegających do sąsiada. Zgodnie jednak z Miejscowym Planem Zagospodarowania Przestrzennego „Śródmieście IVa” w Opolu – Uchwała Rady Miasta Opola z dnia 23 II 2012 roku obiekt znajdujący się na działce sąsiedniej jest zakwalifikowany do likwidacji.

5.7.Drewno porażone grzybem i szkodnikami spalić w najbliższej spalarni lub wywieźć na wysypisko. Pozostałe materiały drewniane przeznaczyć na opał. Materiały szkodliwe jak gruz z rozbiórki, papa należy utylizować a stosowne dokumenty złożyć u Zamawiającego.

5.8.Zagospodarowanie terenu po rozbiórce.

Po wykonaniu całkowitej rozbiórki obiektów i wypełnieniu miejsca po rozbiórce gruzem pochodzącym z recyklingu do poziomu ok. 0,15m + (0,30max) poniżej otaczającego terenu – teren oczyścić, uporządkować z resztek gruzu i

zanieczyszczeń i wypełnić humusem. Miejsce po rozbiórce doprowadzić do
rzędnej +/- 0,00m n.p.m czyli do poziomu otaczającego terenu.

Uwaga! Pomędzy terenem działki 50/5 oraz 60/1 istnieje różnica poziomów ok.
60cm. Na terenie działki Nr 50/1 wykonać spadek 5% w kierunku działki Nr 60/1
w celu uniknięcia tak wysokiej różnicy poziomów względnie wykonać dwa lub
trzy stopnie schodowe.

Opracowanie:

arch. Lidia Zofia Markiewicz

Informacja dotycząca bezpieczeństwa i Ochrony Zdrowia

Obiekt:	Budynek mieszkalny, wielorodzinny wraz z komórkami
Adres:	Opole, ul. Reymonta 17 - oficyna , Obręb Opole, k.m. 48, dz. Nr 50/5,
Rodzaj Dokumentacji:	Projekt rozbiórki budynku mieszkalnego, wielorodzinnego wraz z komórkami
Projektant:	arch. Lidia Zofia Markiewicz

1. Podstawy formalne sporządzenia Informacji:

- Prawo Budowlane art. 21a, ust. 4,
- Rozporządzenie Ministra Infrastruktury z dnia 23 czerwca 2003 roku w sprawie informacji dotyczącej bezpieczeństwa i ochrony zdrowia oraz planu bezpieczeństwa i ochrony zdrowia (Dz. U. Nr 120, poz. 1126),
- Zlecenie Inwestora

2. Dane ogólne o inwestycji:

Stan istniejący, projektowane zagospodarowanie terenu, zabezpieczenie terenu oraz technologię rozbiórki opisano w opisie technicznym.

3. Uwagi dotyczące części opisowej planu bezpieczeństwa i ochrony zdrowia:

a/ Zakres prac objętych niniejszym opracowaniem:

- roboty przygotowawcze – zagospodarowanie placu rozbiórki oraz jego oznaczenie i ogrodzenie,
- roboty ciesielskie – rozbiórka więźby dachowej, wykonanie rusztowań i pomostów roboczych do robót rozbiórkowych,
- rozbiórka fundamentów, ścian murowanych i posadzek,
- niwelacja i ukształtowanie terenu

b/ Elementy zagospodarowania stwarzające zagrożenie bezpieczeństwa i zdrowia ludzi:

W miejscu projektowanej rozbiórki obiektu nie występują elementy zagospodarowania stwarzające zagrożenie bezpieczeństwa i zdrowia ludzi.

c/ Roboty budowlane o szczególnie wysokim ryzyku powstania zagrożenia bezpieczeństwa i zdrowia ludzi:

1/ Ryzyko uszkodzenia lub skaleczenia podczas prac rozbiórkowych

d/ Kierownik Budowy sporządzi Plan BIOZ. Kierownik Budowy winien przynależeć do Okręgowej Izby Inżynierów Budownictwa, posiadać aktualne ubezpieczenie od odpowiedzialności cywilnej oraz doświadczenie zawodowe. Obowiązkiem

Kierownika jest sprawdzenie stopnia znajomości przepisów BHP przez zatrudnionych pracowników oraz sprawdzenie kwalifikacji pracowników wykonujących roboty specjalistyczne.

Każdy pracownik powinien zostać przeszkolony w zakresie BHP oraz powinien być wyposażony w odpowiedni sprzęt zabezpieczający: kombinezon, hełm, rękawice, narzędzia do pracy.

W przypadku rozbiórki specjalistycznej, pracownicy powinni być wyposażeni w kombinezon pyłoszczelny z maską z nawiewem powietrza.

Na Wykonawcy wytwarzającym odpady ciążą obowiązki związane z właściwym postępowaniem z odpadami, w tym również z usuwaniem, wykorzystaniem lub unieszkodliwianiem wytworzonych odpadów i prowadzeniem ewidencji odpadów. Obowiązki te wynikają z wymogów prawnych. Rusztowania i podesty powinny spełniać wymogi określone w Polskich Normach.

Jest wymagane opracowanie Planu BIOZ.

Opracowanie

arch. Lidia Z. Markiewicz

DOKUMENTACJA FOTOGRAFICZNA



Widok budynku wraz z komórkami od strony elewacji zachodniej (bud. główny) oraz elewacji południowej (komórki gospodarcze).



Widok budynku wraz z komórkami od strony elewacji północnej oraz zachodniej

Posiadać się zgodność niniejszej kopii z treścią materiału państwowego zasobu geodezyjnego i kartograficznego

Gik. 6642.3.816.2015

Organ prowadzący państwowy zasób geodezyjny i kartograficzny

Prezydent Miasta Opola

Nazwa materiału zasobu

wiapa zasadnicza

Identyfikator ewidencyjny materiału zasobu

474.112.2044, 474.121.1633

Data wykonania kopii

27.05.2015

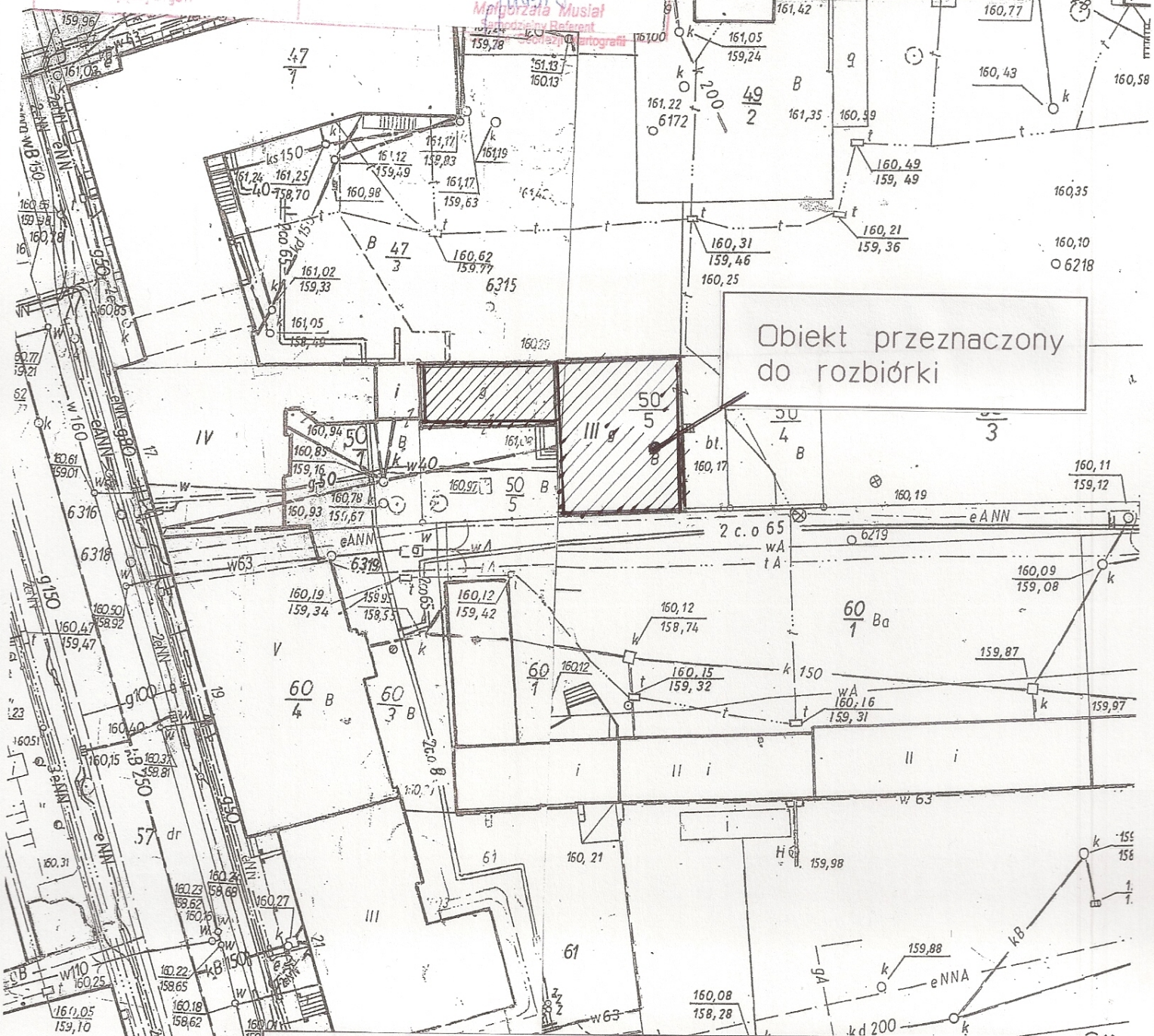
Imię, nazwisko i podpis osoby reprezentującej organ

z up. Prezydenta Miasta

Margorzata Musiał

Prezydent Miasta Opola

województwo opolskie
miasto-gmina Opole
obręb Opole
położenie k.m. 49 dz. 50/5
ul. Reymonta
Godło mapy zas. 474.112.2044, 474.121.1633
Skala 1:500



Obiekt przeznaczony do rozbiórki

ATELIER - projektowanie architektoniczne

Lidia Zofia Markiewicz 45-034 Opole, ul. Nysy Łużyckiej 15/15

tel: 727-909-556

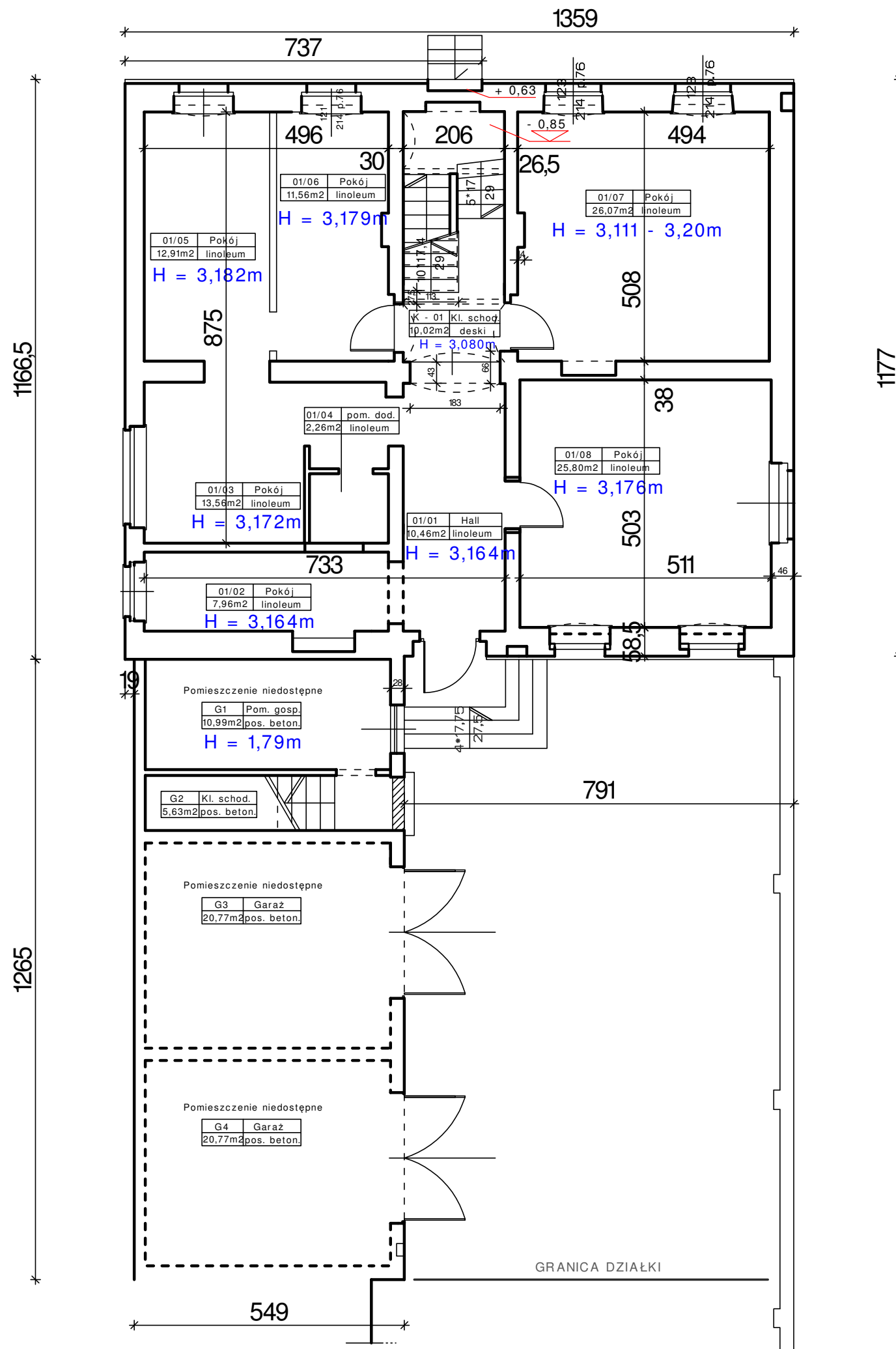
e-mail: atelier1@o2.pl

temat: Projekt rozbiórki budynku mieszkalnego, wielorodzinnego w Opolu, ul. Reymonta 17 - oficyna

	imię i nazwisko	nr upr.	podpis	skala	ozn. geodezyj.
projektant:	arch. Lidia Zofia Markiewicz	296/91/UW		1:500	k.m.48 dz.50/5
projektant:	inż. Julian Małyszko	99/77/Wwm		branza	data opr.
sprawił:				ARCHITEKTURA	V 2015
obiekt:	Budynek mieszkalny, wielorodzinnny w Opolu, ul. Reymonta 17 - oficyna			KONSTRUKCJE	nr rys.
				stadium	A-01
				Projekt rozbiórki	

SYTUACJA

Budynek mieszkalny, wielorodzinny w Opolu
ulica Reymonta 17 - oficyna



ZESTAWIENIE POWIERZCHNI PARTERU - BUDYNEK

K1-klatka schodowa	- 10,02m ²
01/01 - Hall	- 10,46m ²
01/02 - Pokój	- 7,96m ²
01/03 - Pokój	- 13,56m ²
01/04 - Pokój	- 2,26m ²
01/05 - Pokój	- 12,91m ²
01/06 - Pokój	- 11,56m ²
01/07 - Pokój	- 26,07m ²
RAZEM	- 120,69m²

ZESTAWIENIE POWIERZCHNI PARTERU - KOMÓRKI, GARAŻE

G1 - Pom.gospod.	- 10,99m ²
G2 - Kl. schodowa	- 5,63m ²
G1 - Pom.gospod.	- 20,77m ²
G1 - Pom.gospod.	- 20,77m ²
RAZEM	- 58,16m²

POW.ZABUDOWY BUDYNKU - 166,21m²

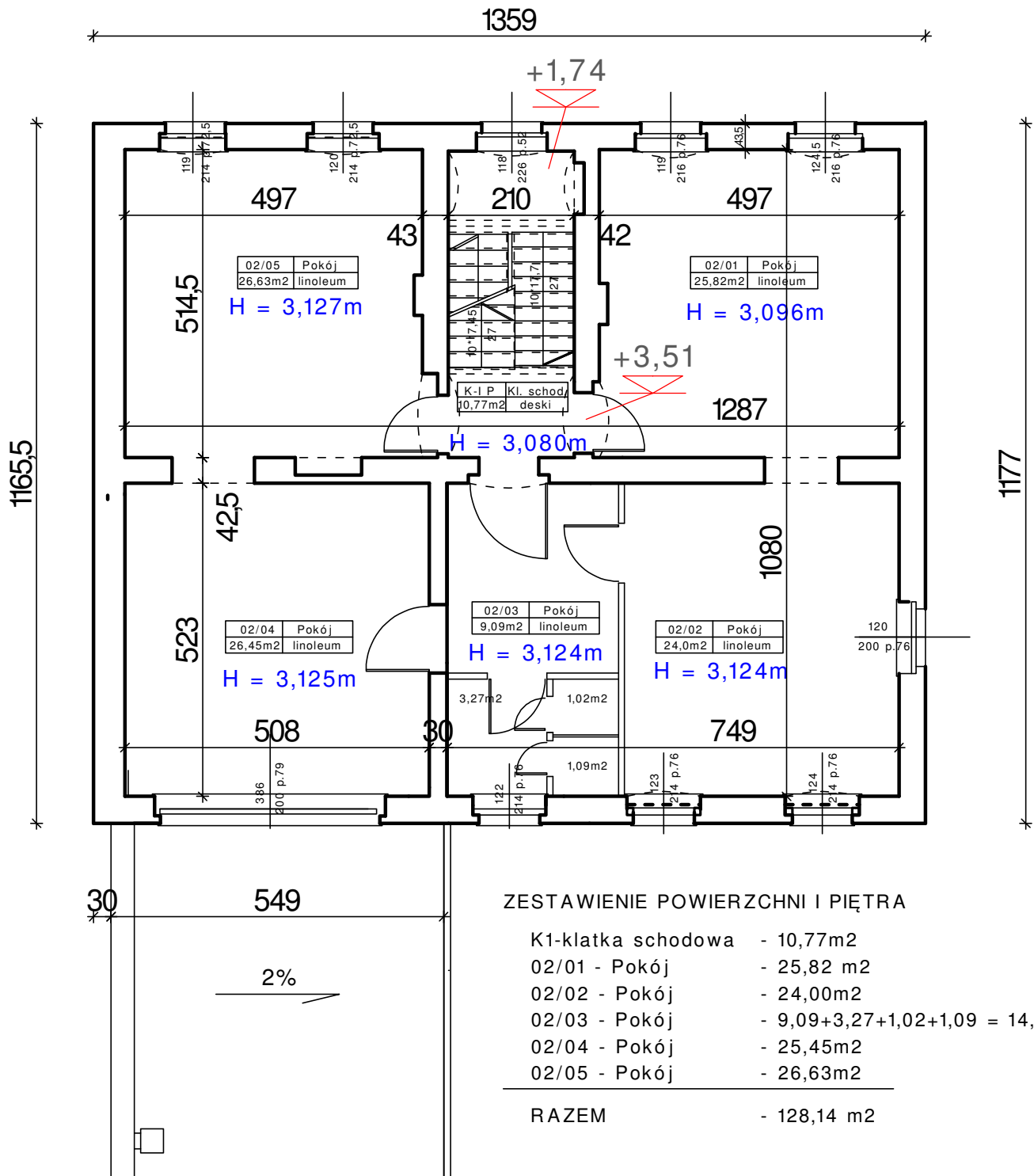
POW.ZABUDOWY GARAŻY - 69,09m²

POW.PODWÓRZA - 90,46m²

ATELIER - projektowanie architektoniczne		tel: 727-909-556	
Lidia Zofia Markiewicz 45-034 Opole, ul. Nysy Łużyckiej 15/15		e-mail: atelier1@o2.pl	
temat: Projekt rozbiórki budynku mieszkalnego, wielorodzinnego w Opolu, ul.Reymonta 17-oficyna			
opracował:	imię i nazwisko	nr upr.	podpis
	arch. Lidia Z. Markiewicz	296/91/UW	
sprawdził:			
obiekt:	Budynek mieszkalny, wielorodzinny, w Opolu, ul. Reymonta 17 - oficyna	RZUT PARTERU	skala 1 :100
			branża ARCH.
			data opr. V 2015
			nr rys. A-02

RZUT I PIĘTRA

Budynek mieszkalny, wielorodzinny w Opolu
ulica Reymonta 17 - oficyna



ATELIER - projektowanie architektoniczne

Lidia Zofia Markiewicz 45-034 Opole, ul. Nysy Łużyckiej 15/15

tel: 727-909-556

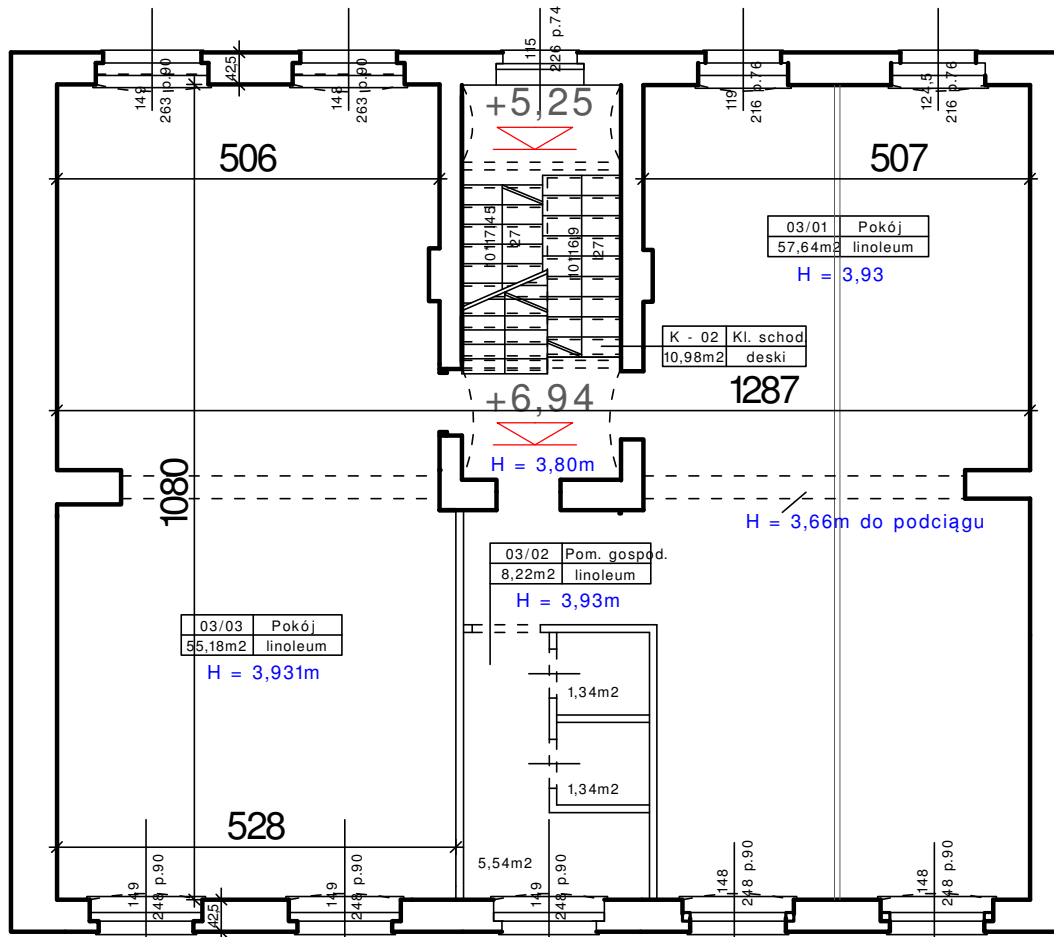
e-mail: atelierl@o2.pl

temat: Projekt rozbiórki budynku mieszkalnego, wielorodzinnego w Opolu, ul.Reymonta 17-oficyna

	imię i nazwisko	nr upr.	podpis	skala	
opracował:	arch. Lidia Zofia Markiewicz	296/91/UW		1 :100	
sprawił:				branża	data opr.
				ARCH.	V 2015
obiekt:	Budynek mieszkalny, wielorodzinny, w Opolu, ul. Reymonta 17 - oficyna	RZUT I PIĘTRA		stadium INWENT.	nr rys. A-03

RZUT II PIĘTRA

Budynek mieszkalny, wielorodzinny w Opolu
ulica Reymonta 17 - oficyna



ZESTAWIENIE POWIERZCHNI II PIĘTRA

K1-klatka schodowa	-	10,98m ²
03/01 - Pokój	-	57,64m ²
03/02 - Pokój	-	24,00m ²
03/03 - Pokój	-	1,34 + 1,34 + 5,54 = 8,22
03/04 - Pokój	-	25,45m ²
03/05 - Pokój	-	26,63m ²

RAZEM - 132,02m²

ATELIER - projektowanie architektoniczne

Lidia Zofia Markiewicz 45-034 Opole, ul. Nysy Łużyckiej 15/15

tel: 727-909-556

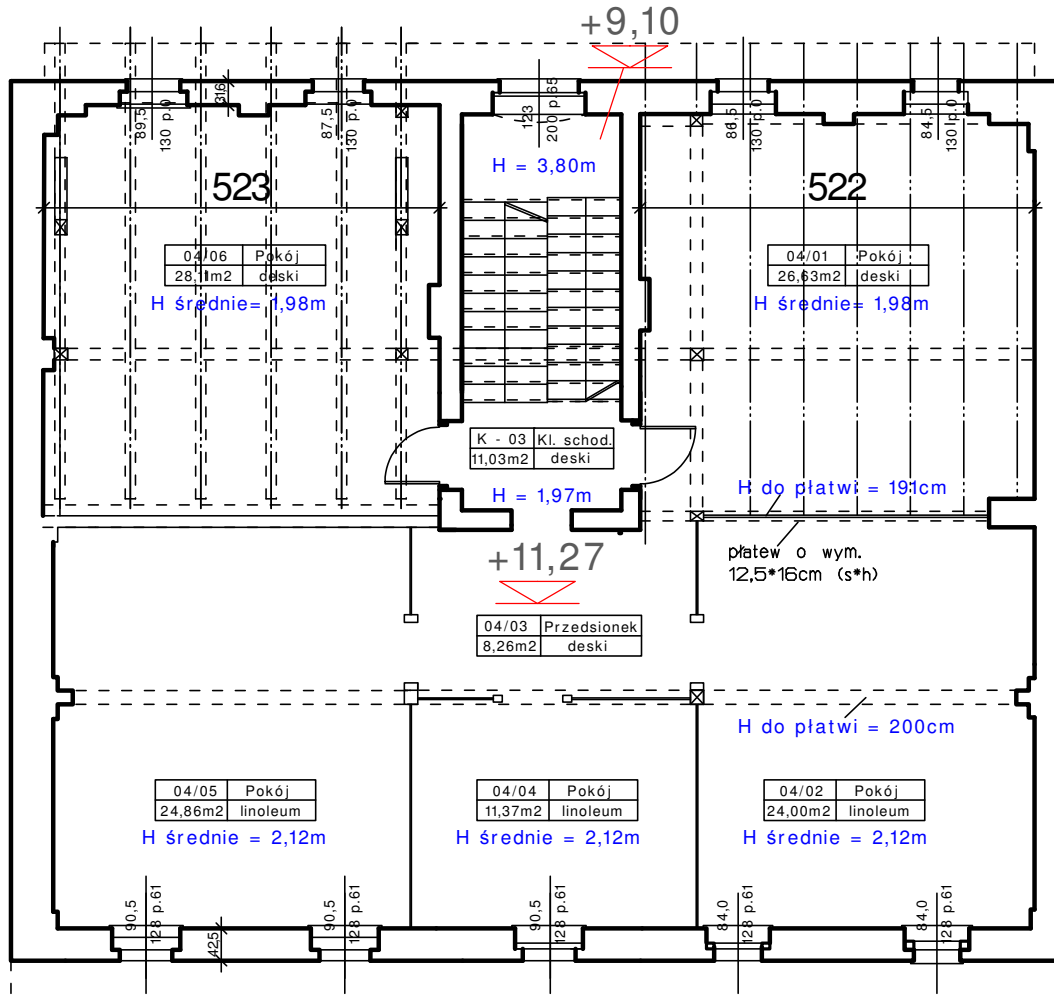
e-mail: atelier1@o2.pl

temat: Projekt rozbiórki budynku mieszkalnego, wielorodzinnego w Opolu, ul.Reymonta 17-oficyna

	imię i nazwisko	nr upr.	podpis	skala	
opracował:	arch. Lidia Zofia Markiewicz	296/91/UW		1 :100	
sprawił				branża ARCH.	data opr. V 2015
obiekt:	Budynek mieszkalny, wielorodzinny, w Opolu, ul. Reymonta 17 - oficyna	RZUT II PIĘTRA		stadium INWENT.	nr rys. A-04

RZUT III PIĘTRA

Budynek mieszkalny, wielorodzinny w Opolu
ulica Reymonta 17 - oficyna



ZESTAWIENIE POWIERZCHNI III PIĘTRA (strychu)

K1-klatka schodowa	- 11,03m ²
04/01 - Pokój	- 26,63m ²
04/02 - Pokój	- 24,00m ²
04/03 - Pokój	- 8,26m ²
04/04 - Pokój	- 11,37m ²
04/05 - Pokój	- 24,86m ²
04/06 - Pokój	- 28,11m ²
RAZEM	- 134,26m²

ATELIER - projektowanie architektoniczne

Lidia Zofia Markiewicz 45-034 Opole, ul. Nysy Łużyckiej 15/15

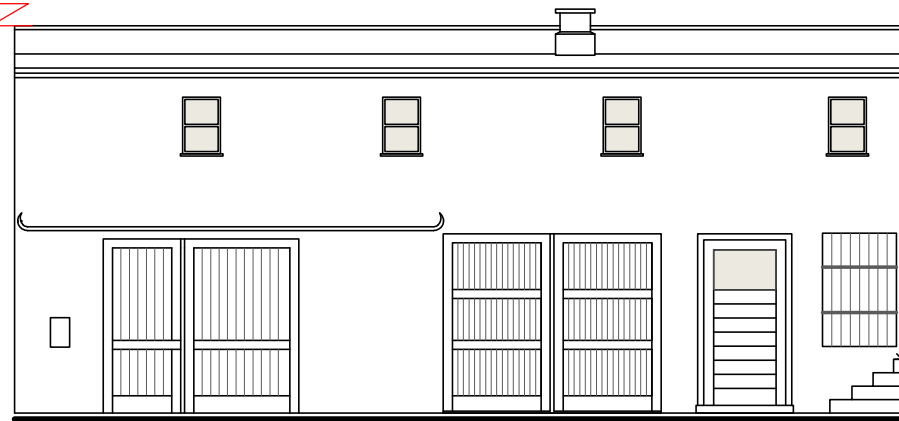
tel: 727-909-556
e-mail: atelier1@o2.pl

temat: Projekt rozbiórki budynku mieszkalnego, wielorodzinnego w Opolu, ul.Reymonta 17-oficyna

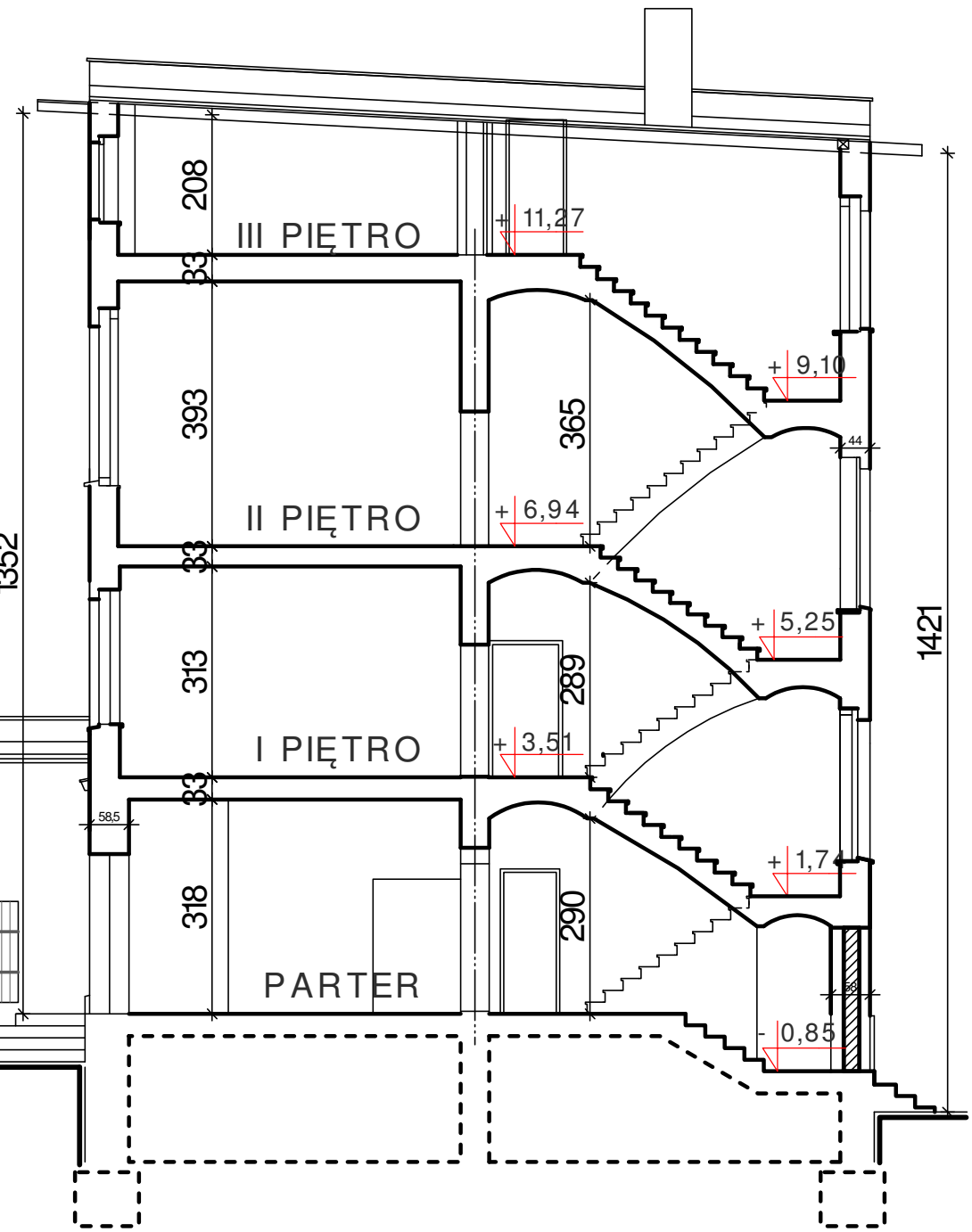
	imię i nazwisko	nr upr.	podpis	skala	
opracował:	arch. Lidia Z. Markiewicz	296/91/UW		1 :100	
sprawił				branża ARCH.	data opr. V 2015
obiekt:	Budynek mieszkalny, wielorodzinny, w Opolu, ul. Reymonta 17 - oficyna	RZUT III PIĘTRA strych		stadium INWENT.	nr rys. A-05

ATELIER - projektowanie architektoniczne Lidia Zofia Markiewicz 45-034 Opole, ul. Nysy Łużyckiej 15/15			tel: 727-909-556 e-mail: atelier1@o2.pl		
temat: Projekt rozbiórki budynku mieszkalnego, wielorodzinnego w Opolu, ul.Reymonta 17-oficyna					
imię i nazwisko	nr upr.	podpis	skala		
opracował: arch. Lidia Z. Markiewicz	296/91/UW		1 :100		
sprawdził			branża	data opr.	
			ARCH.	V 2015	
obiekt: Budynek mieszkalny, wielorodzinny, w Opolu, ul. Reymonta 17 - oficyna	PRZEKRÓJ elewacja południowa		stadium INWENT.	nr rys. A-06	

+ 5,122



1352



1421

ELEWACJA ZACHODNIA

obiektów wraz z murem ogrodzeniowym przeznaczonych do rozbiórki



ATELIER - projektowanie architektoniczne

Lidia Zofia Markiewicz 45-034 Opole, ul. Nysy Łużyckiej 15/15

tel: 727-909-556

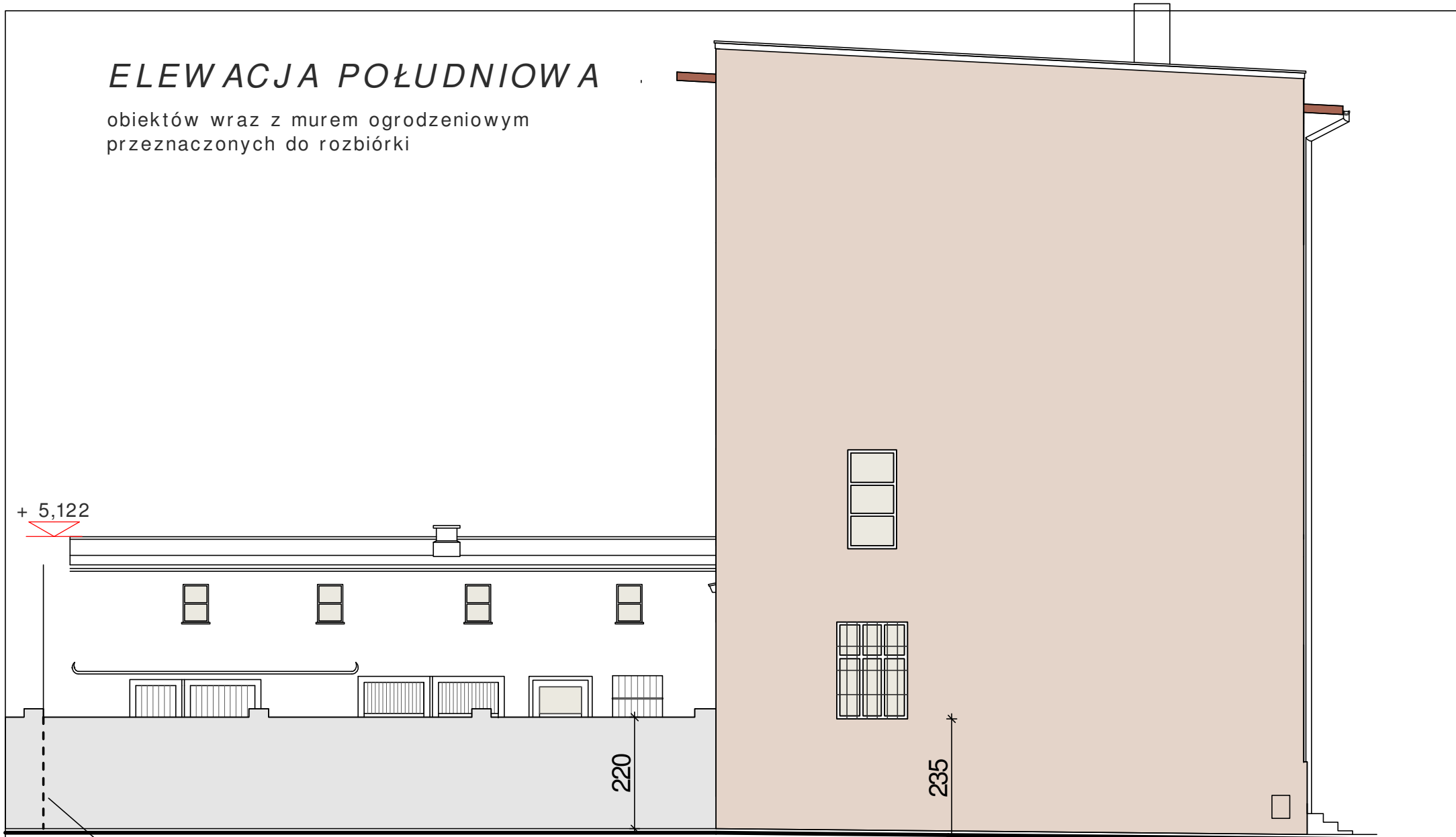
e-mail: atelier1@o2.pl

temat: Projekt rozbiórki budynku mieszkalnego, wielorodzinnego w Opolu, ul.Reymonta 17-oficyna

	imię i nazwisko	nr upr.	podpis	skala	
opracował:	arch. Lidia Z. Markiewicz	296/91/UW		1 :100	
sprawił				branża ARCH.	data opr. V 2015
obiekt:	Budynek mieszkalny, wielorodzinny, w Opolu, ul. Reymonta 17 - oficyna	ELEWACJA FRONTOWA elewacja zachodnia		stadium INWENT.	nr rys. A-07

ELEWACJA POŁUDNIOWA

obiektów wraz z murem ogrodzeniowym przeznaczonych do rozbiórki

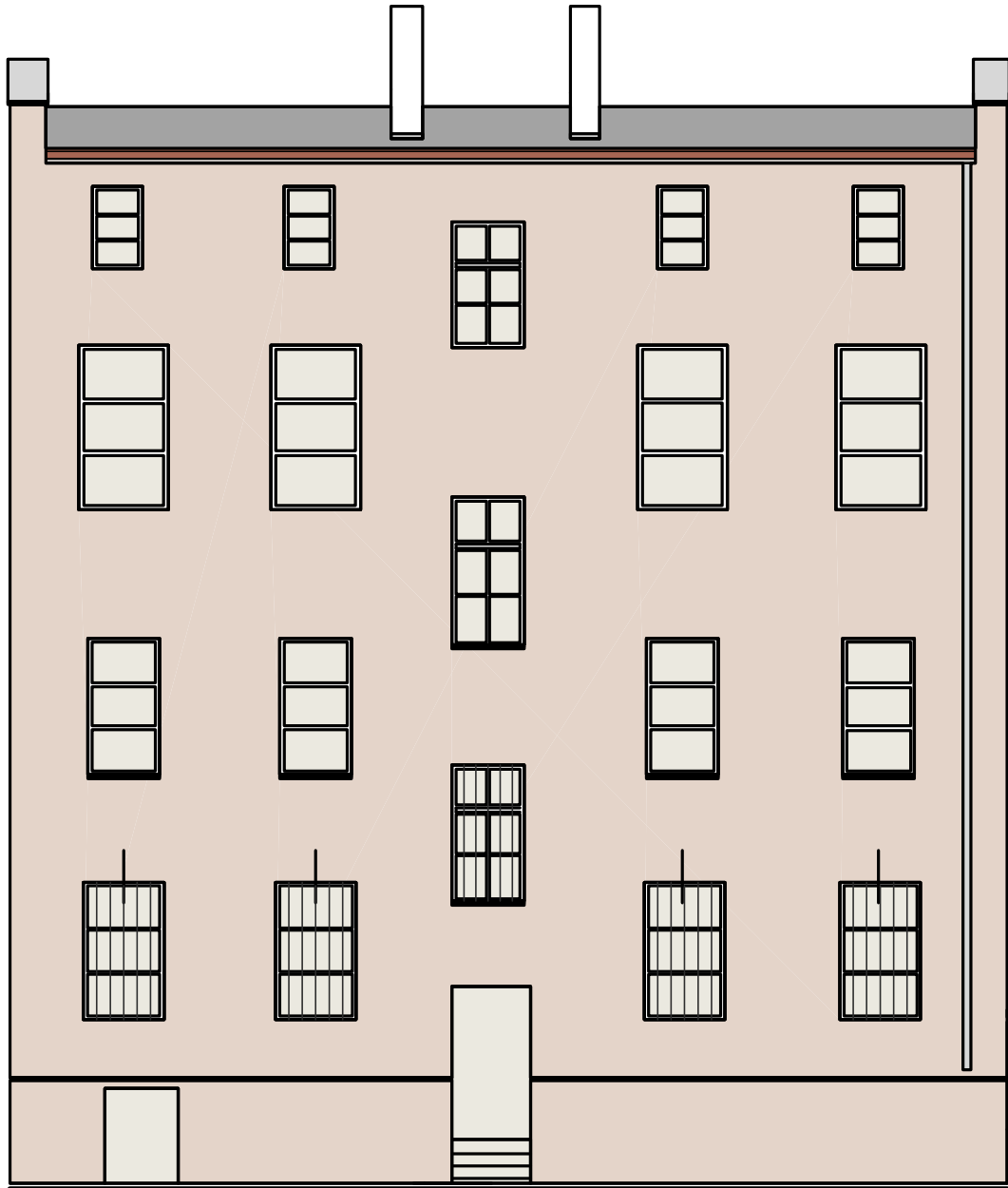


zakres rozbiórki

ATELIER - projektowanie architektoniczne				tel: 727-909-556	
Lidia Zofia Markiewicz 45-034 Opole, ul. Nysy Łużyckiej 15/15				e-mail: atelier1@o2.pl	
temat: Projekt rozbiórki budynku mieszkalnego, wielorodzinnego w Opolu, ul.Reymonta 17-oficyna					
opracował:	imię i nazwisko	nr upr.	podpis	skala	
	arch. Lidia Zofia Markiewicz	296/91/UW		1 :100	
sprawdził				branża	data opr.
				ARCH.	V 2015
obiekt:	Budynek mieszkalny, wielorodzinny, w Opolu, ul. Reymonta 17 - oficyna	ELEWACJA BOCZNA elewacja południowa		stadium INWENT.	nr rys. A-08

ELEWACJA WSCHODNIA

obiektów przeznaczonych do rozbiórki



ATELIER - projektowanie architektoniczne

Lidia Zofia Markiewicz 45-034 Opole, ul. Nysy Łużyckiej 15/15

tel: 727-909-556
e-mail: atelier1@o2.pl

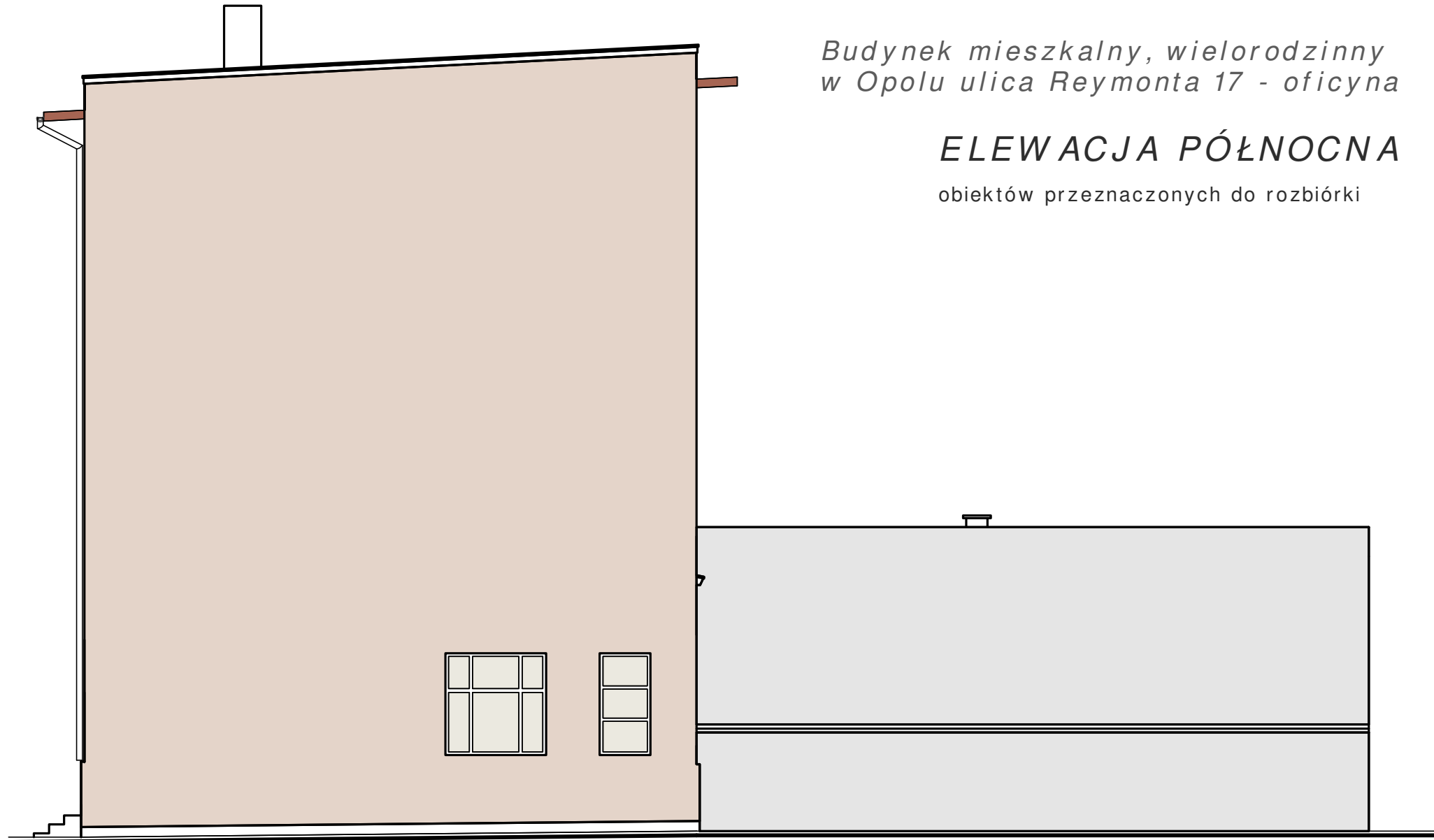
temat: Projekt rozbiórki budynku mieszkalnego, wielorodzinnego w Opolu, ul.Reymonta 17-oficyna

	imię i nazwisko	nr upr.	podpis	skala	
opracował:	arch. Lidia Z. Markiewicz	296/91/UW		1 :100	
sprawił				branża ARCH.	data opr. V 2015
obiekt: Budynek mieszkalny, wielorodzinny, w Opolu, ul. Reymonta 17 - oficyna	ELEWACJA WSCHODNIA		stadium INWENT.	nr rys. A-09	

Budynek mieszkalny, wielorodzinny
w Opolu ulica Reymonta 17 - oficyna

ELEWACJA PÓŁNOCNA

obiektów przeznaczonych do rozbiórki



<i>ATELIER - projektowanie architektoniczne</i>			tel: 727-909-556	
<i>Lidia Zofia Markiewicz 45-034 Opole, ul. Nysy Łużyckiej 15/15</i>			e-mail: atelier1@o2.pl	
temat: Projekt rozbiórki budynku mieszkalnego, wielorodzinnego w Opolu, ul.Reymonta 17-oficyna				
	imię i nazwisko	nr upr.	podpis	skala
opracował:	arch. Lidia Zofia Markiewicz	296/91/UW		1 :100
				branża
sprawił				ARCH.
data opr.				V 2015
obiekt:	Budynek mieszkalny, wielorodzinny, w Opolu, ul. Reymonta 17 - oficyna	ELEWACJA BOCZNA elewacja północna	stadium INWENT.	nr rys. A-10