

rkp.peup.16441/20

BRM.0003.124.2020

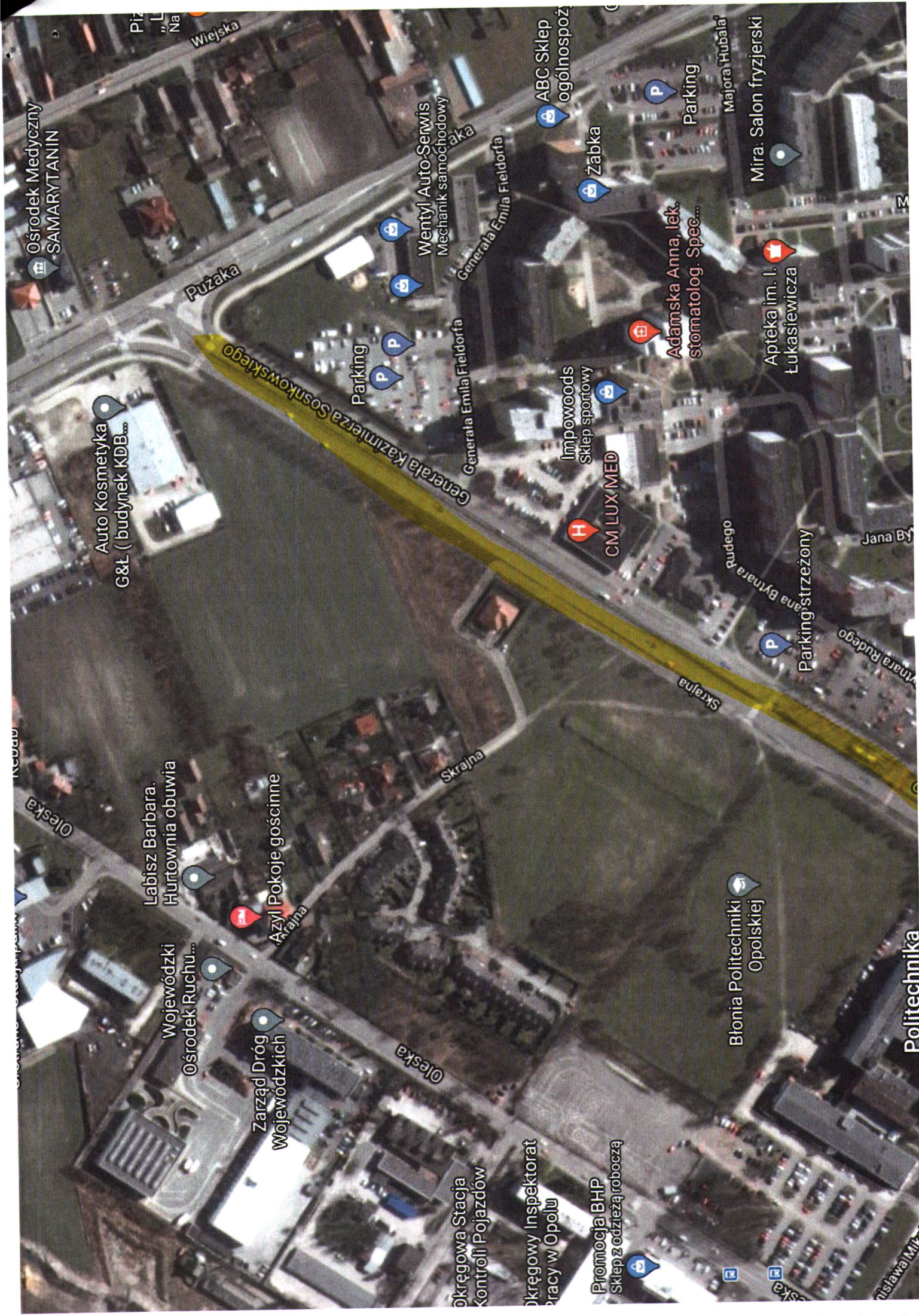
MZO  
 Prezydent Miasta Opola  
 Arkadiusz Wisłowski  
 PRZEWODNICZĄCY RADY  
 Biuro Rady Miasta Opola  
 2020-08-24 (903)  
 BRM: Prezydent  
 Wisłowski

**Interpelacja Radnej/Radnego**

Miejscowość	Opole
Data	2020-08-21
Do	Prezydenta Miasta Opola za pośrednictwem Przewodniczącego Rady Miasta
<b>Wnioskodawca</b>	
Nazwisko - człón pierwszy	Kaliszan
Imię	Tomasz
Tytuł interpelacji	Stan drzew
<b>Treść interpelacji</b>	
Składam interpelację w następującej sprawie (przedstawienie stanu faktycznego sprawy)	Szanowny Panie Prezydencie, W imieniu zatroskanych mieszkańców Opola proszę o sprawdzenie stanu nowo zasadzony drzew pomiędzy pasami ul. Generała Kazimierza Sosnkowskiego w okolicy Politechniki Opolskiej. Mieszkańcy zwracają uwagę, że część zasadzonych drzew jest uschnięta. Zwracają się z prośbą o dosadzenie oraz odpowiednie dogładanie. W załączeniu mapa Z wyrazami szacunku
Załącznik	Załącznik w formacie image/jpeg zapisany wewnątrz treści dokumentu. Nazwa pliku: Sosnkowskiego.JPG

**Metryka dokumentu**

Nazwa dokumentu	Interpelacja Radnej/Radnego
<b>Adresat</b>	
Nazwa	Urząd Miasta Opola
<b>Adres</b>	
Kod pocztowy	45-015
Poczta	Opole
Miejscowość	Opole
Ulica	Rynek - Ratusz
<b>Nadawca</b>	
Numer PESEL	0000000000
Imię	Tomasz
Nazwisko	Kaliszan
Miejscowość	Opole
Ulica	Opole



Ośrodek Medyczny SAMARYTANIN

Auto Kosmetyka G&L (budynek KDB...

Wentyl Auto-Serwis Mechanik samochodowy

ABC Sklep ogólnospożywczy

Żabka

Impowoods Sklep sportowy

CM LUX MED

Adamska Anna, lek. stomatolog. Spec...

Apteka im. I. Łukasiewicz

Mira: Salon fryzjerski

Labisz Barbara. Hurtownia obuwia

Azyli Pokoje gościnne

Wojewódzki Ośrodek Ruchu...

Zarząd Dróg Wojewódzkich

Okręgowa Stacja Kontroli Pojazdów

Okręgowy Inspektorat pracy w Opolu

Promocja BHP Sklep z odzieżą roboczą

Błonia Politechniki Opolskiej

Politechnika

Puzaka

Generala Emila Fieldorfa

Generala Emila Fieldorfa

Skrajna

Skrajna

Jana Bytnara Rudego

Parking strzeżony

Jana Bytnara Rudego

Wisława Mika

