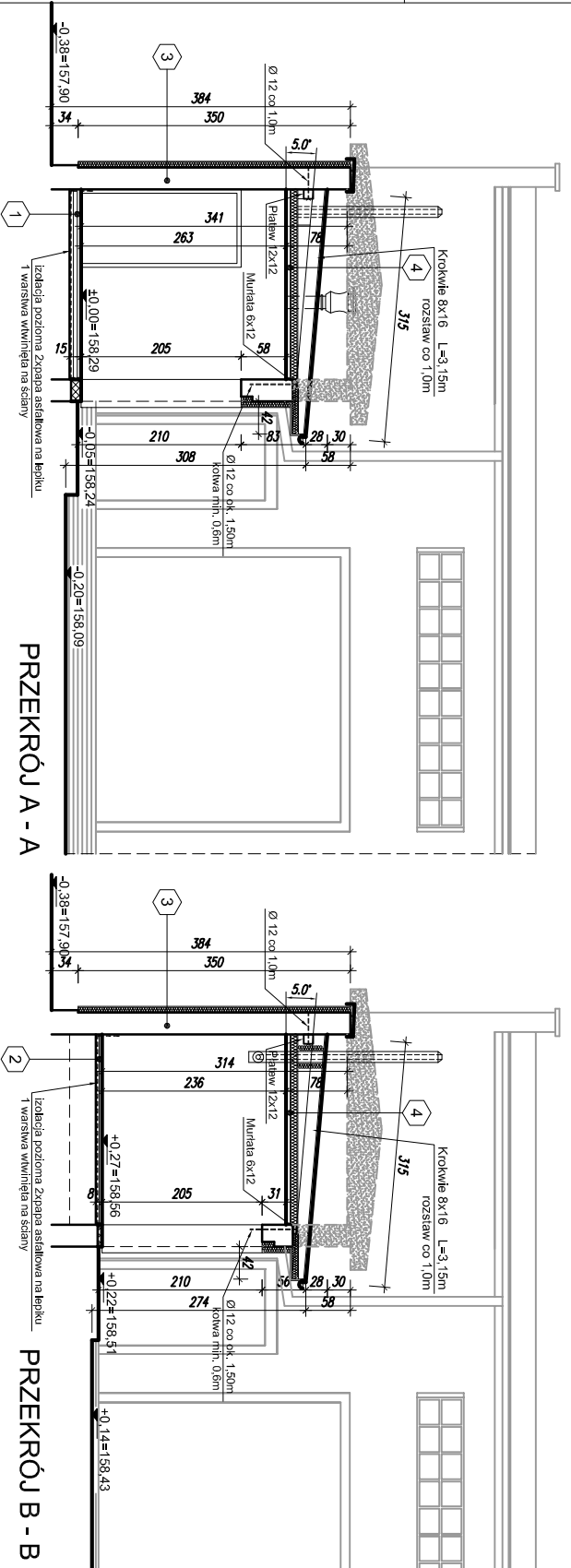
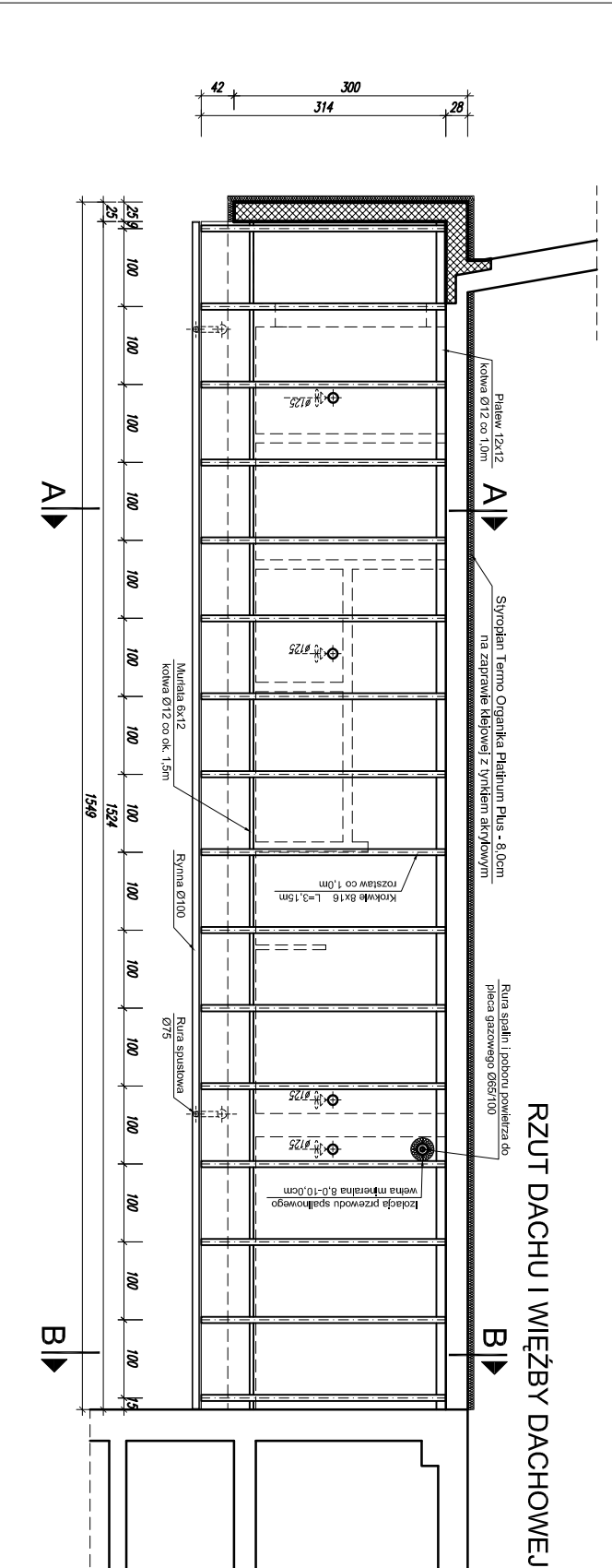


RZUT PARTERU



PRZEKROJ A - A

PRZEKROJ B - B



RZUT DACHU I WIĘZBY DACHOWEJ

**LEGENDA:**

- ŚCIANY ISTNIEJĄCE - cegła pełna na zaprawie cementowo-wapiennej
- ŚCIANY PROJEKTOWANE - cegła POROTHERM25 na zaprawie klejowej, przernumowanie cegła pełna i dziurawka
- ŚCIANKI DZIAŁOWE - cegła dziurawka na zaprawie cem.-wap.
- WYBURZENIA
- WENTYLACJA - wspomaganie mechaniczne - rury TERMOFLEX 0125

**ZESTAWIENIE POMIESZCZEŃ:**

Lp.	Pomieszczenie	Powierzchnia	Posadzka
1	Wiatrołap	3,66 m <sup>2</sup>	Płytki ceramiczne
2	Pomieszczenie dyżurki	6,54 m <sup>2</sup>	Płytki ceramiczne
3	Komunikacja	4,20 m <sup>2</sup>	Płytki ceramiczne
4	WC ogólnodostępne	3,90 m <sup>2</sup>	Płytki ceramiczne
5	Pomieszczenie socjalne	8,14 m <sup>2</sup>	Płytki ceramiczne
6	Pomieszczenie techniczne	8,36 m <sup>2</sup>	Płytki ceramiczne
<b>SUMA:</b>		<b>34,80 m<sup>2</sup></b>	

- POSADZKI W CZĘŚCI ADMINISTRACYJNO-SOCJALNEJ - UK=0,323W/(m<sup>2</sup>K)**
  - Płytki ceramiczne
  - Wywłoka betonowa - beton B15 gr.4,0cm zbrojona siatką przedk-skruczo
  - Syropan gr.6,0cm
  - Izolacja podłama - Zepsza asfaltowa na lepku asfaltowym, 1 warstwa
  - Wywłoka 30 cm na ściany
  - Wywłoka betonowa - beton B15 gr.5,0cm
  - Istniejące stare posadzki betonowe
- POSADZKI W CZĘŚCI TECHNICZNEJ - UK=0,400W/(m<sup>2</sup>K)**
  - Płytki ceramiczne
  - Wywłoka betonowa - beton B15 gr.4,0cm zbrojona siatką przedk-skruczo
  - Syropan gr.4,0cm
  - Izolacja podłama - Zepsza asfaltowa na lepku asfaltowym, 1 warstwa
  - Wywłoka 50 cm na ściany
  - Istniejące stare posadzki betonowe
- ŚCIANY ZEWNĘTRZNE ISTNIEJĄCE - UK=0,323W/(m<sup>2</sup>K)**
  - Tynk cementowo-wapienny gr.1,5cm
  - Cegła pełna na zaprawie cem.-wap. gr.25,0cm
  - Tynk cementowo-wapienny gr.1,5cm
  - Syropan TERMO ORGANIKA PLATINIUM PLUS gr.8,0cm
  - Zaprawa klejowa na macie szklanej gr.0,5cm
  - Tynk akrylowy gr.0,5cm
- STROPODACH - UK=0,177W/(m<sup>2</sup>K)**
  - Papa lemozgrzewalna nawierzchniowa
  - Papa lemozgrzewalna podkładowa
  - Deskowanie pełne z płyt OSB gr.22mm
  - Krokwie z impregnowanejardy 8x16cm, rozstaw co 1,0m
  - Wełna mineralna gr.20cm
  - Płyta kartonowo-gipsowa na ruszcie systemowym (podwójnie w pomieszczeniach technicznych)

**SKRÓCONY OPIS TECHNICZNY:**

Fundamenty i ściany fundamentowe białobeton bez zmian

Izolacja zewnętrzne ściany z cegły pełnej dociekłone metoda lekką moką - 8,0cm syropanu TERMO ORGANIKA PLATINIUM PLUS, tynk akrylowy na macie z włókien szklanych - UK=0,323W/(m<sup>2</sup>K)

Projektemy i fragmenty ściany zewnętrznej z ceramiki porotherm25 gr.23cm na zaprawie klejowej, cokołowej siatki p.w.

Projektemy stropodach jednospadowy o konstrukcji drewnianej, krokwie 8x16cm z starych impregnowanej sosłkiem owado i grzybobójczym przenaznaczony do pomieszczeń na sali podk. ludzi.

Pokrętki podk. ludzi z 2 warstw papy lemozgrzewanej na płytce OSB. Strop podkaszowy z p.w.

Kartonowo-gipsowa na ruszcie systemowym. Przeszren stropodachu wentylowany.

Nadziejące podkaszowy wentylowany przeszerona z nową folią przedkaszową i termoznaskoczkę nr. 30,0cm

Projektemy stropodach jednospadowy o konstrukcji drewnianej, krokwie 8x16cm z starych impregnowanej sosłkiem owado i grzybobójczym przenaznaczony do pomieszczeń na sali podk. ludzi.

Wszystkie płany wentylacyjne z mechanicznym wspomaganiem wentylacji wyposazge w wentylatory zabezpieczone rezele lub automatycznie, a w przypadku braku zasilenia lub przesroji wentylatora, przed sterownikami staliaby oprawy stonowak należy sprawnicze na budowie

**PODSZTAWOWE PARAMETRY OBIEKTU:**

- Pow. zabudowy : 46,50 m<sup>2</sup>
- Pow. użytkowa : 34,80 m<sup>2</sup>
- Kubatura : 155,00 m<sup>3</sup>

**RZUT PARTERU, DACHU, PRZEKROJE**

**PRACOWNIA PROJEKTOWA "WIMPI"**  
 45-047 OPOLÉ ul. Wawrońskiego 231 - tel. 42-45-530 - NP 746-118-58-07  
 Miejski Zarząd Drog. 45-573 Opole, Al. Przyjrzni 9  
 Adres siedziby: 45-071 Opole, ul. Armii Krajowej

**ADAPTACJA BUDYNKU MAGAZYNOWEGO NA DZURKÉ ZESPÓLU GARAŻY POLICJI**

Projektant: MAREK ROSTECI 1889410P  
 Opr. i wykonanie: MAREK ROSTECI 1889410P  
 Opr. i wykonanie: MAREK ROSTECI 1889410P  
 Opr. i wykonanie: MAREK ROSTECI 1889410P

Skala: 1/50  
 Data: 05 - 2009