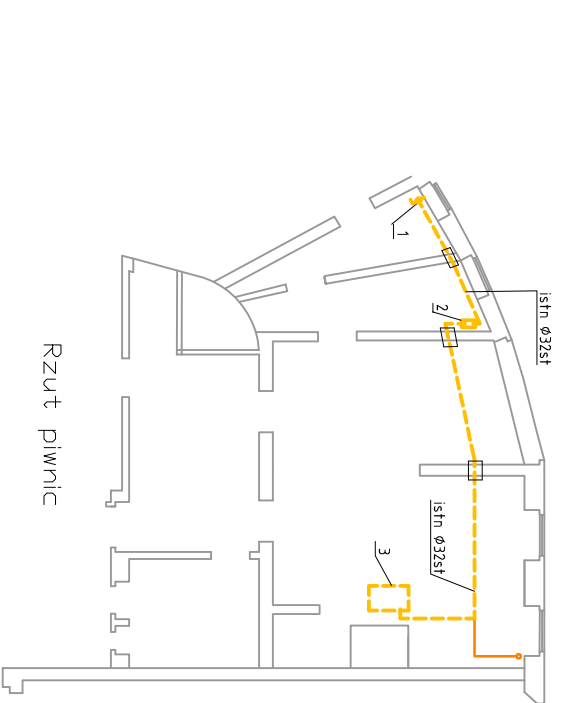
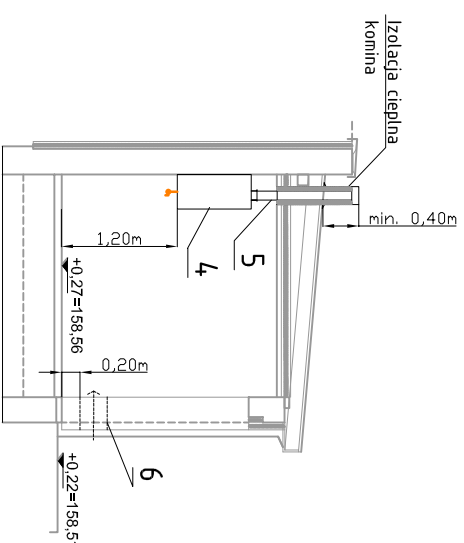


Rzut parteru



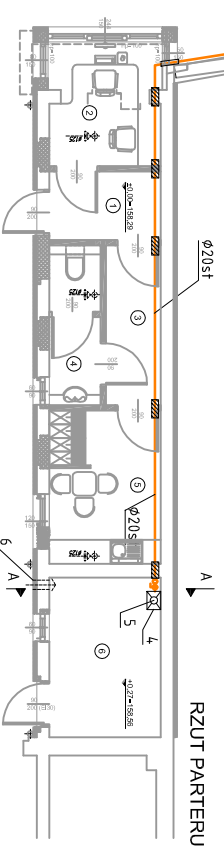
Rzut piwnic

**PRZEKRÓJ A-A**  
skala 1:50

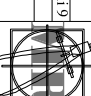


RZUT PARTERU

- Legenda:**
- Istniejąca instalacja gazu
  - Projektowana instalacja gazu
  - 1 - Istniejący kurek główny  $\phi 50$  stal
  - 2 - Istniejący gazomierz typ G-10
  - 3 - Istniejący kocioł gazowy
  - 4 - Projektowany kocioł gazowy jednofunkcyjny, z otwartą komorą spalania, typ UNIC013 GCO-13-00 firmy Termet
  - 5 - Przewód kominowy  $\phi 110$
  - 6 - Otwór wentylacyjny nawiewny 20x20cm
  - Rury ochronne  $\phi 40st$



**INSTALACJA GAZU - RZUT**

PRACOWNIA PROJEKTOWA I INŻYNIERSKA 45-047 OPOLÉ, ul. Wyzwolenia 23/1 - telefon 47-45-5300 - NIP 746-118-98-07 Inwestor: Miejski Zarząd Dróg, 45-573 Opole, Al. Przyjaciół 9 Adres obiektu: 45-071 Opole, ul. Armii Krajowej Tytuł: ADAPTACJA BUDYNKU MAGAZYNOWEGO NA DZIAŁKĘ ZESPÓŁU GARAŻY POLICJI			
Nazwa i Nr. Inz. Projekt:		Skala: 1/100 Nr. Inz. Arch.: 6/89/Op	
Opracował: mgr inż. Artur Okwał		Data: 07 - 2009	
Sprawdził: mgr inż. Grzegorz Jankiewicz OP/45/02/11/01		Status: PROJEKT BUDOWLANY	
Branża: SANITARNIA			