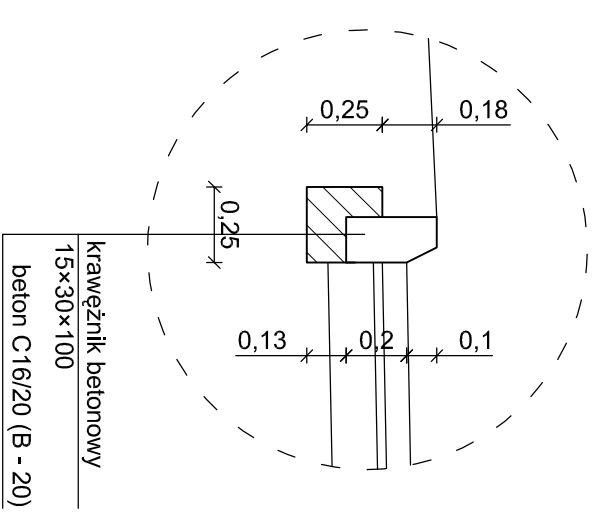
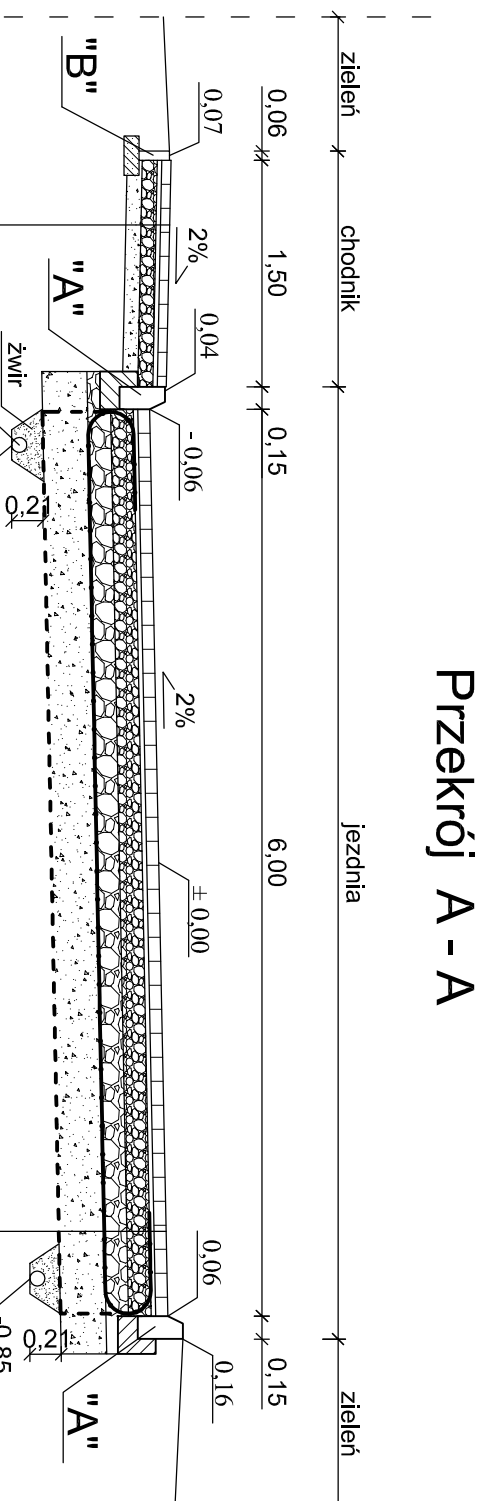


Szczegóły "A"

skala 1:25



kostka betonowa 6x10x20

podsyпка bazaltowa 0-3 mm gr. 3 cm

podbudowa z kruszywa bazaltowego lub granitowego 0/31,5 mm gr. 10 cm,

w-wa odsączająca - odcinająca z pospółki 0 - 20 mm gr. 10 cm.

kostka betonowa 8x10x20
gr. 8 cm

podsyпка cementowo-piaskowa 0-3 mm
gr. 3 cm

zawinięcie pół materaca z geosiatki
typu FORNIT 30/30 (min 0,50 m)

podbudowa z tłucznia bazaltowego
lub granitowego 0 - 31,5 mm gr. 15 cm

podbudowa z tłucznia bazaltowego
lub granitowego 0 - 63 mm gr. 15 cm

geosiatka FORNIT 30/30 układana w poprzek osi
drogi z zakładem pasa na pas min. 0,50 m

w-wa odsączająca - odcinająca z pospółki
0 - 20 mm gr. 30 cm

geowłóknina filtracyjna typu FIBERTEX F-300M układana
w poprzek osi drogi z zakładem pasa na pas min. 0,30 m

podłoże gruntowe



Biuro Usługi Technicznej "SEWI"
45-268 Opole, ul. Grota Roweckiego 4D/7
e-mail: botsewi@op.pl, www.botsewi.pl
tel. 77/550 60 85, kom: 602 779 951; 696 177 470

**REMONT ŁĄCZNIKA ULICY PIOTRKOWSKIEJ Z
SHERADZKĄ W OPOLU**

Przekroje i szczegóły konstrukcyjne.

Temat opracowania:		
Temat rysunku:		
Investor:	Miejski Zarząd Dróg w Opolu Al. Przyjaźni 9	Skala: 1:50
BRANŻA: Drogowa.		Data: lipiec 2009 r.
OPRACOWAŁ: - Dawid Zielenka		
PROJEKTANT: - mgr inż. Sebastian Wiśniewski.		
SPRAWDZAJĄCY - inż. Sebastian Raudzisz	nr upr.: OP/L/0286/POOD/06	Rysunek nr:
	nr upr.: OP/L/0283/PWOD/06	2