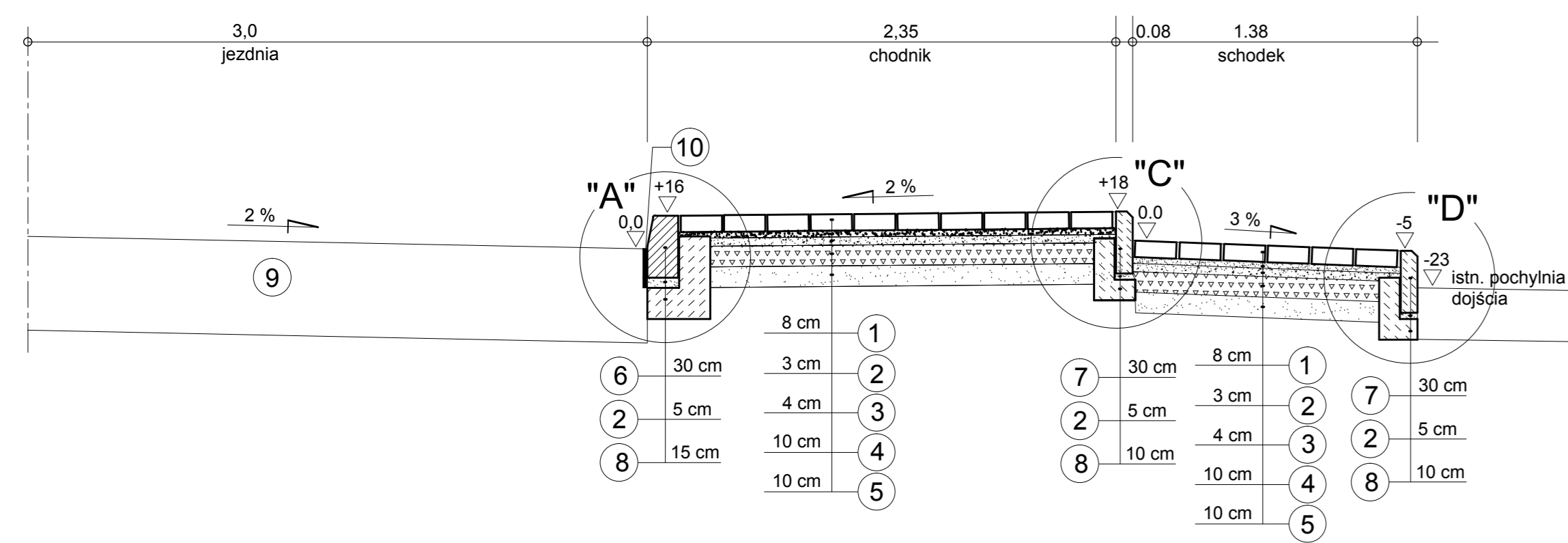
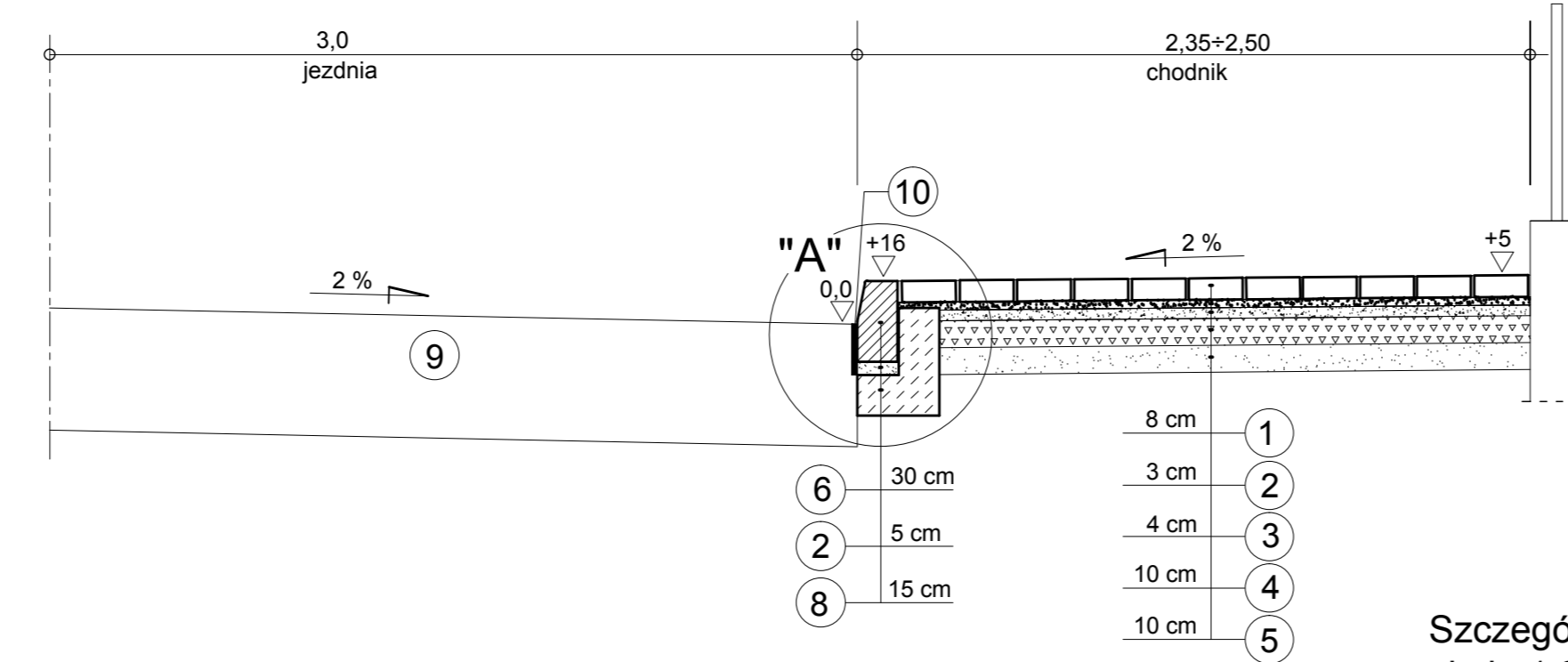


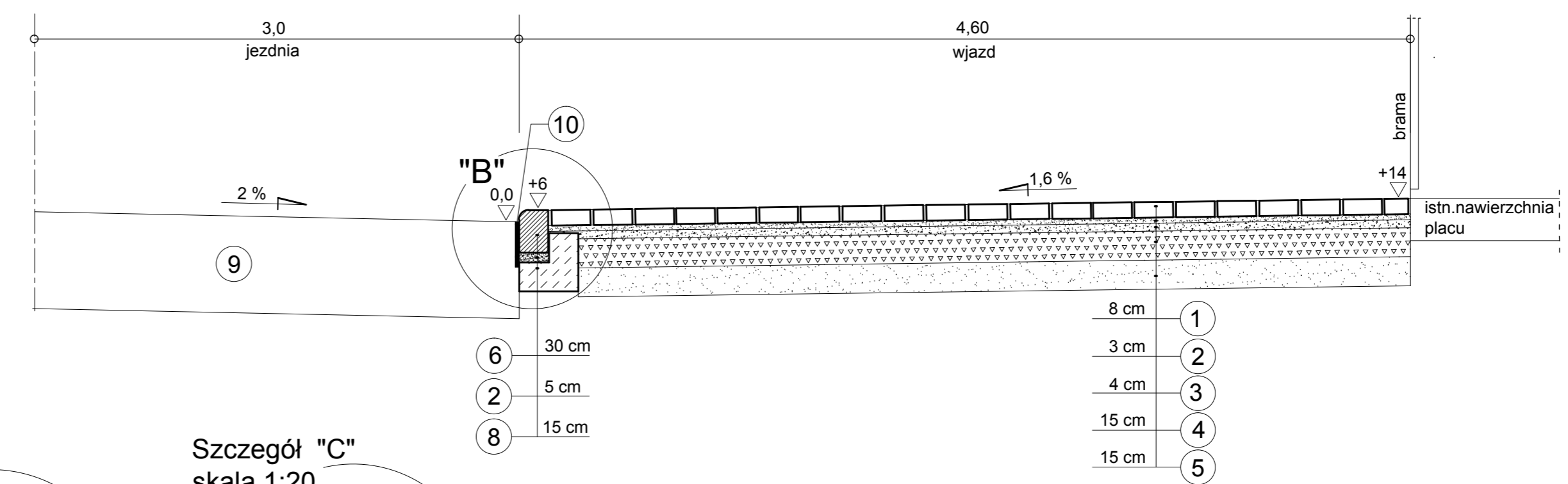
PRZEKRÓJ E - E



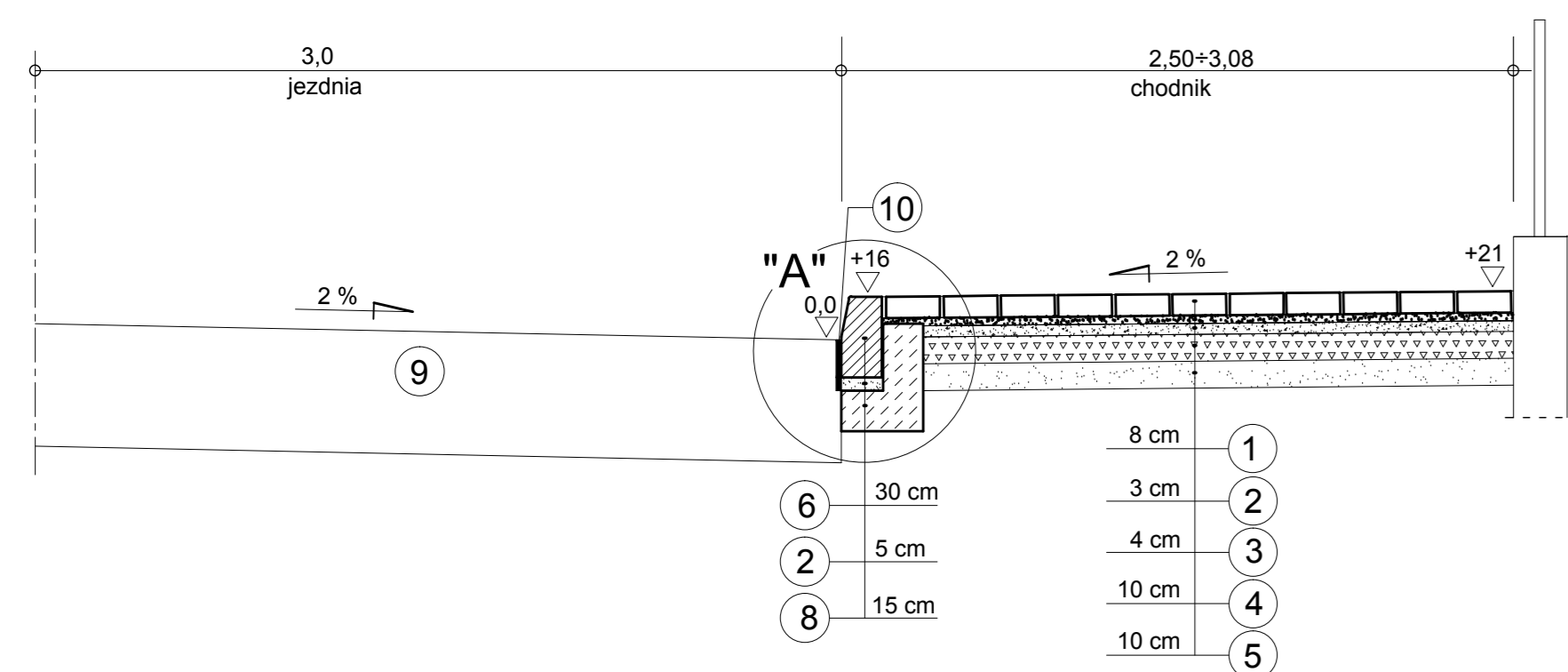
PRZEKRÓJ F - F



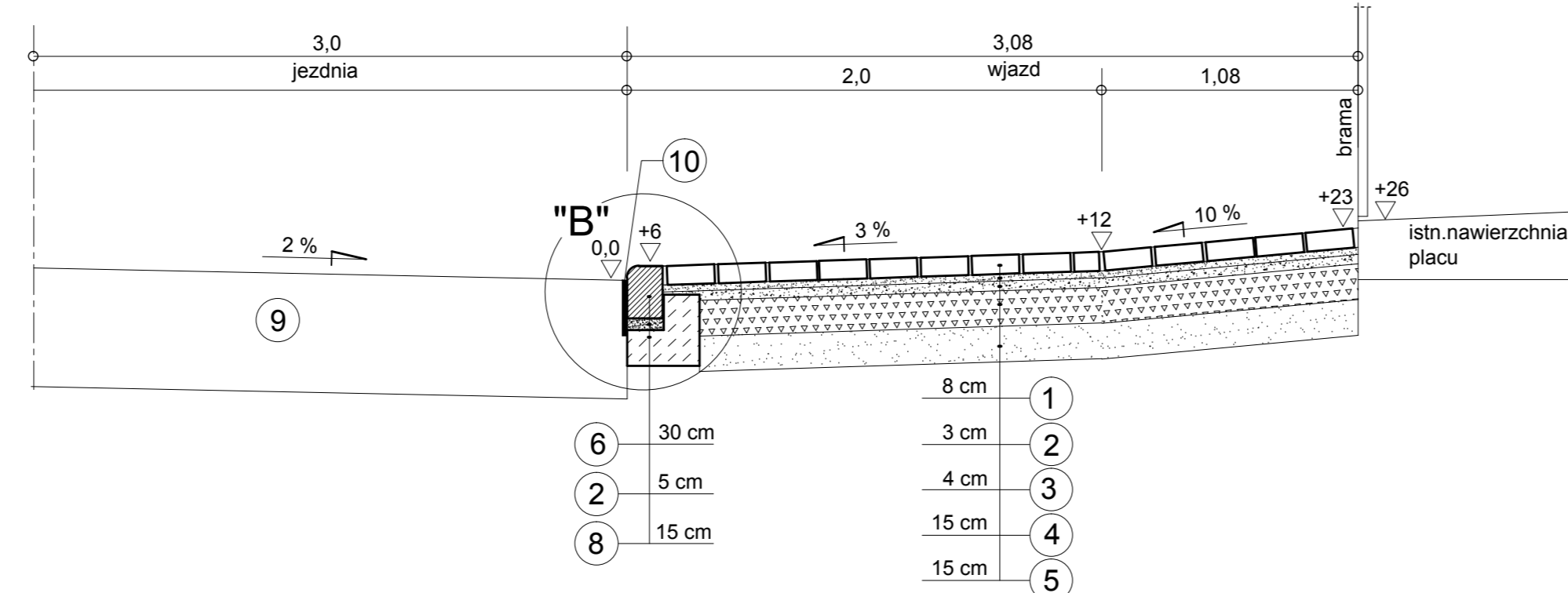
PRZEKRÓJ G - G



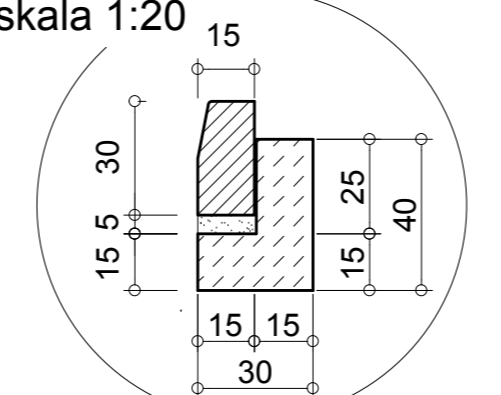
PRZEKRÓJ H - H



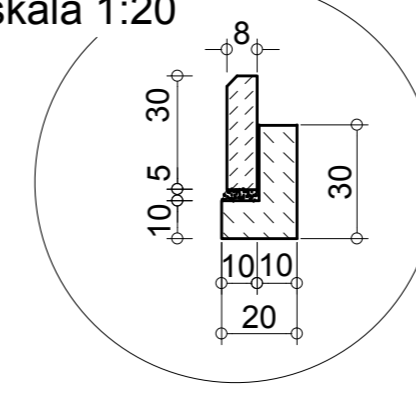
PRZEKRÓJ I - I



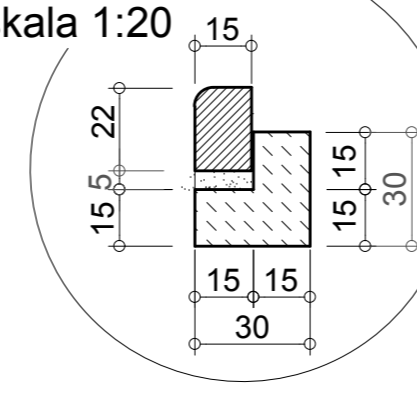
Szczegół "A" skala 1:20



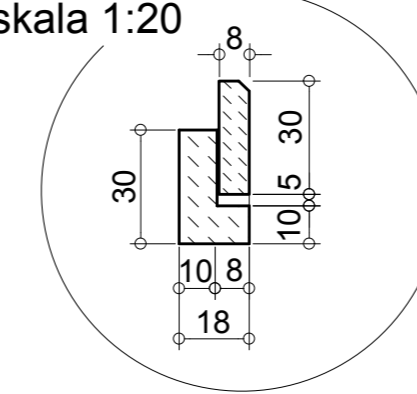
Szczegół "C" skala 1:20



Szczegół "B" skala 1:20



Szczegół "D" skala 1:20



OZNACZENIA

- 1 Proj. warstwa nawierzchni z kostki bet. 20×10×8 cm wg PN-EN 1338
- 2 Podsyпка cementowo-piaskowa 1:4
- 3 Proj. warstwa uszczelniająca z kruszywa łamanego 0/12,8 mm stabiliz. mech. wg PN-S-06102:1997
- 4 Proj. warstwa podbudowy z kruszywa łamanego 0/63,5 mm stabiliz. mech. wg PN-S-06102:1997
- 5 Proj. warstwa odsączająca z piasku średnioziarnistego wg PN-EN-13043:2004
- 6 Krawężnik betonowy 15/30 cm i 15/22 cm wg PN-EN 1340
- 7 Obrzeże betonowe 8/30 cm wg PN-EN 1340
- 8 Ława betonowa z oporem z bet. C12/15 (B-15)
- 9 Istniejąca jezdnia bitumiczna
- 10 Uszczelnienie szczeliny masą zalewową asfaltową lub kruszywem łamanym 0/6 mm z użyciem emulsji asfaltowej, kationowej, szybkorozpadowej.

Pracownia Projektowa "PARK" s.c. 45-086 Opole, ul. Powstańców Si. 6/2 tel./fax (077) 454 40 29	
INWESTOR	Miejski Zarząd Dróg w Opolu
OBIEKT I ADRES	Remont chodników w ciągu ulicy Dambonia w Opolu
Temat	Projekt budowlano - wykonawczy drogowy Przekroje konstrukcyjne E-E do I-I
Projektant	inż. Piotr Kopka
Sprawdził	inż. Adam Kulejewski
Data: VII 2011	zlec. MZD-TP2-02-4-03-7501/NA-41/18/11 Skala 1:25 Rys. nr 2.2