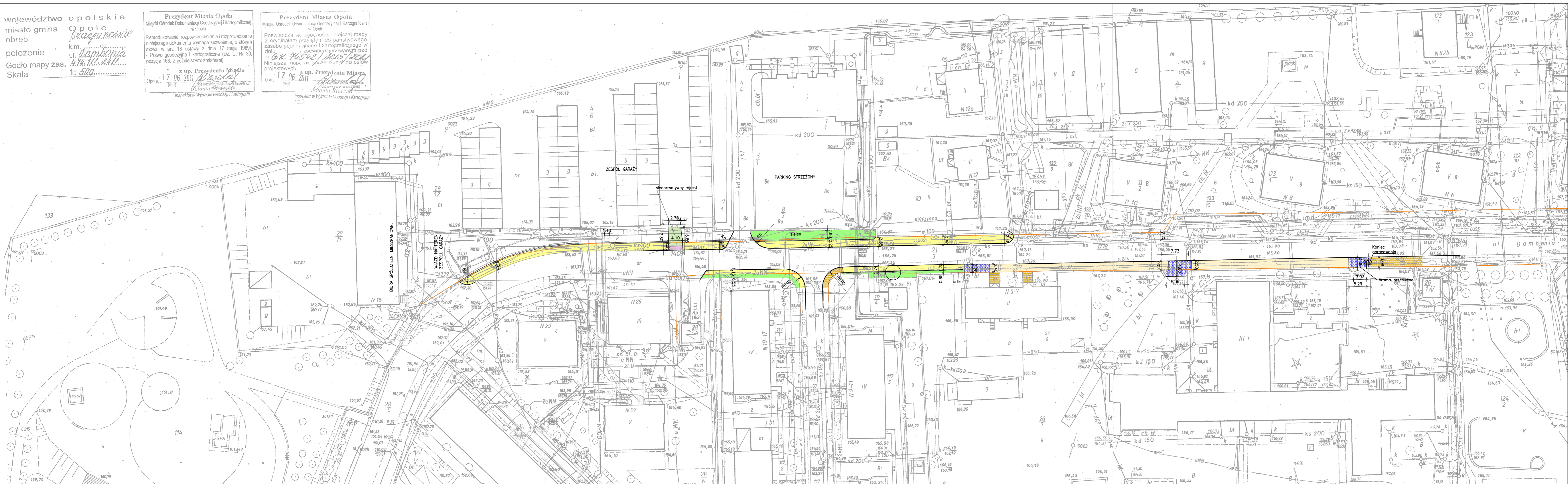


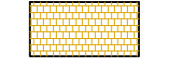

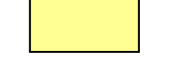

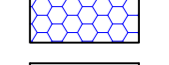
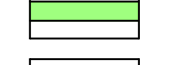

województwo opolskie
 miasto-gmina **Opole**
 obręb **Szeregowie**
 położenie k.m. dz.
 ul. **Dambonia**
 Godło mapy zas. **4.14.11.1111**
 Skala **1:500**

Prezydent Miasta Opola
 Miejski Ośrodek Dokumentacji Geodezyjnej i Kartograficznej w Opolu
 z up. Prezydenta Miasta Opola
 17.06.2011
 Inspektor w Wydziale Geodezji i Kartografii

Prezydent Miasta Opola
 Miejski Ośrodek Dokumentacji Geodezyjnej i Kartograficznej w Opolu
 z up. Prezydenta Miasta Opola
 17.06.2011
 Inspektor w Wydziale Geodezji i Kartografii



LEGENDA

-  Nawierzchnia chodników z bet. kostki brukowej 10*20*8cm
-  Nawierzchnia wjazdów bitumiczna
-  Nawierzchnia chodników z płyt bet. 50*50 cm
-  Nawierzchnia wjazdów z betonu
-  Nawierzchnia wjazdów z tryliki
-  Zielen
-  Granice działek gruntowych

Pracownia Projektowa "PARK" s.c 45-086 Opole, ul. Powstańców Śl. 6/2 tel./fax (077) 45 44 029	
INWESTOR:	Miejski Zarząd Dróg w Opolu
OBIEKT I ADRES:	REMONT NAWIERZCHNI CHODNIKÓW UL. DAMBONIA W OPOLU
TEMAT:	Plansza inwentarycyjna nawierzchni chodników
Projektant:	inż. Piotr Kopka
Data:	VII 2011
Skala:	1:500
Rys. nr	4